



鉄クロメート裏蝶番 35~45mm用/B-160

「裏蝶番」、「隠し丁番」など、メーカーによって呼び名が違いますよね！

この製品は、表から蝶番が見えないので扉がすっきりとした見た目になるところが特長です。

ジョー・プリンスの裏蝶番の特長、選定方法を詳しく解説！

2023年発行の「鋼製建具用金物カタログvol.23」にも掲載しております。公式HPより無料で資料請求できます。



裏蝶番は主にどこに使われているの？

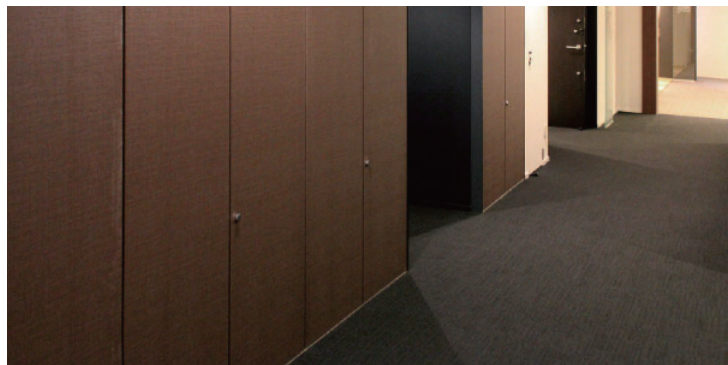
キュービクルや制御盤、配電盤、サーバーラック等に使用されています。



■見た目すっきり以外にも

裏蝶番は、筐体や扉の見た目をすっきり見せるという意匠面での用途の他に、防犯対策の面での用途としても採用されています。キュービクルや制御盤、サーバーラック、配電盤の場合は、蝶番が表に見えた状態だと扉を外されてしまう可能性があります。蝶番を隠すことで防犯性を高めることが可能です。

また、扉の重さを支えるという役割もあり、強度を保つために裏蝶番（隠し丁番）が使用されることもございます。



蝶番の位置出しやチリ調整が面倒くさい！

取り付けをサポートするスペーサーや裏板が
ございます。

※スペーサーと裏板は別売りです。



■施工をサポート

施工をしやすくサポートする別売りの「裏板」、「スペーサー」のご準備が
ございます。

○「裏板」は、パーリング加工されているので位置出しが簡単です。

○「スペーサー」は、蝶番取付ネジを緩め、U字スリットのスペーサーを差し込みます。扉の垂れ下がり、枠と扉のチリ調整が簡単に行えます。

※今回はB-160シリーズのみの裏板とスペーサーをご紹介します。
B-170、B-373につきましては別途スペーサーがございます。





大きい扉なんですけど
蝶番2枚で問題ない？

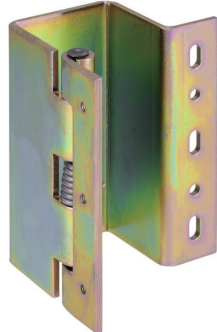
HP上で取付可能かどうかの
判定をご確認頂けます。
ご活用下さい！



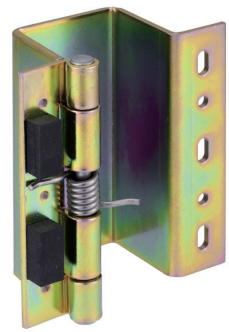
■蝶番の取り付けはHP上で判定できます

この扉サイズでも問題ない？ 蝶番は2枚で問題ない？等のお問い合わせを頂きます。

HP上には、取り付け可能か確認できる「設計支援ページ」がございます。品番、扉サイズ、重さを入力して頂くと判定が出ますので、設計の際にご活用下さい。もし、「お問い合わせ下さい」と表示された場合は、お問い合わせフォームからお気軽にお申し付けください。



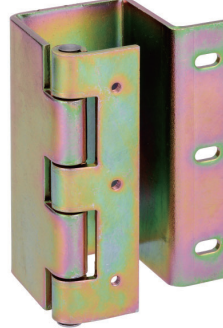
鉄クロメート裏蝶番/自閉式裏蝶番 35~45mm用
B-160/B-160B



鉄クロメート裏蝶番/自閉式裏蝶番 簡易ストッパーゴム付 35~45mm用
B-160-SG



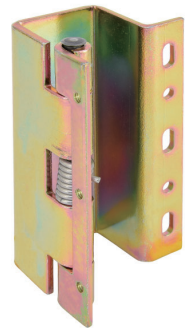
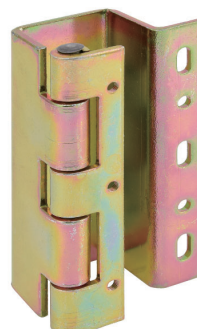
ステンレス裏蝶番/自閉式裏蝶番 35~45mm用
B-160-SUS/B-160B-SUS



鉄クロメート裏蝶番/自閉式裏蝶番（横長穴） 35~45mm用
B-160H/B-160BH



鉄クロメートカブセ扉用裏蝶番/自閉式裏蝶番 35~45mm用
B-161/B-161B



鉄クロメート裏蝶番/自閉式裏蝶番 25~35mm用
B-170/B-170B



・本社 〒578-0965 東大阪市本庄西1丁目4番32号 TEL.06-6747-2302 FAX.06-6747-2710
 ・大阪支店 〒578-0965 東大阪市本庄西1丁目4番32号 TEL.06-6747-2591 FAX.06-6747-2276
 ・東京支店 〒130-0024 東京都墨田区菊川3丁目20番5号 TEL.03-3633-8505 FAX.03-3633-8577
 ・名古屋支店 〒468-0045 名古屋市天白区野並1丁目275番 TEL.052-893-0792 FAX.052-893-0793
 ・福岡営業所 〒812-0007 福岡市博多区東比恵2丁目19番18号 TEL.092-483-8566 FAX.092-483-8577

Geo.Prince
 ジョー・プリンス竹下株式会社