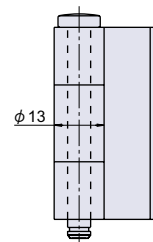
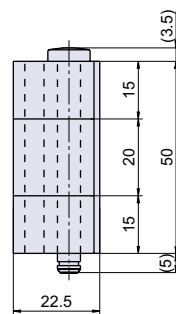


B-15A

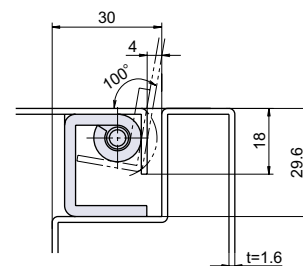
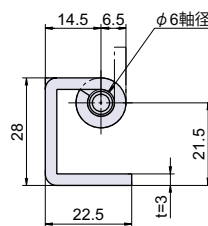


鉄小羽根蝶番

裏特殊蝶番



取付参考図



● Check!

扉表面 スッキリ	E形止め輪用溝付 ルーズピン
----------	----------------

使用例 配電盤扉、分電盤扉、制御盤扉

材質 熱間圧延鋼板 (SPHC)

※注意※ ・ E形止め輪は付属していません。別途ご用意下さい。
・ 推奨 E形止め輪：φ5

取付方法

【扉表面スッキリ】扉内側に取り付けるので蝶番が見えません。

品番	品名	自重	箱入数	在庫状況	コードナンバー
B-15A	鉄小羽根蝶番	116g	25 個	受注生産 (500個~)	1030153200

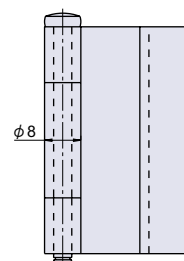
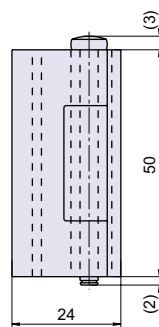
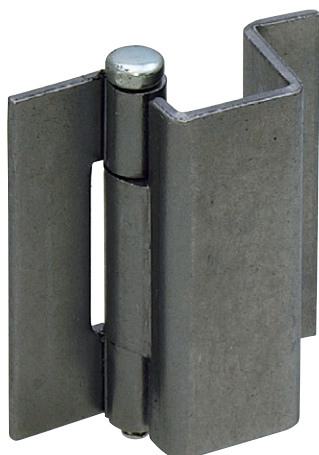
B-75



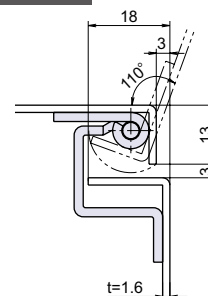
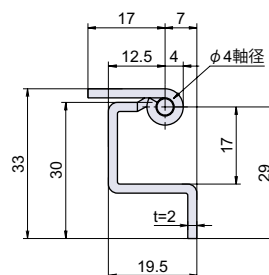
鉄裏蝶番

長蝶番

特殊蝶番 裏蝶番



取付参考図



● Check!

扉表面 スッキリ	E形止め輪用溝付 ルーズピン
----------	----------------

使用例 配電盤扉、分電盤扉、制御盤扉

材質 冷間圧延鋼板 (SPCC)

※注意※ ・ E形止め輪は付属していません。別途ご用意下さい。
・ 推奨 E形止め輪：φ3

取付方法

【扉表面スッキリ】扉内側に取り付けるので蝶番が見えません。

品番	品名	自重	箱入数	在庫状況	コードナンバー
B-75	鉄裏蝶番	45g	50 個	受注生産 (500個~)	1030752200

汎用平蝶番 重量蝶番

旗蝶番 屏風ヒンジ

平行蝶番

抜差蝶番

長蝶番

特殊蝶番 裏蝶番

パイプ蝶番

軸吊り蝶番

キャビネットヒンジ ガラス蝶番

スライドヒンジ

支柱金具

スプリング蝶番 トルクヒンジ オートヒンジ

リーフ蝶番

消防ホース 通過孔