

B-160H/B-160BH

左右兼用 CAD

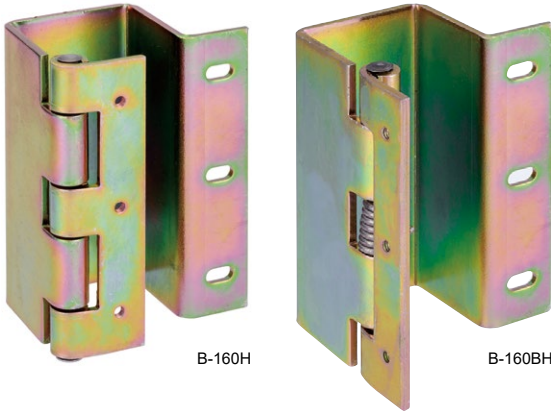


B-160H



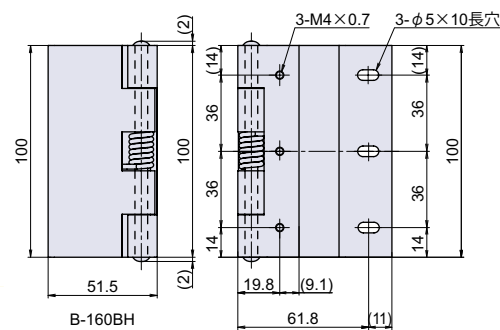
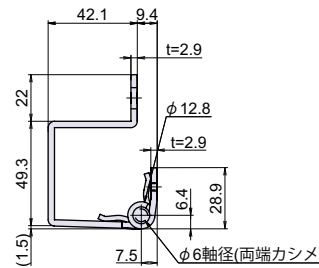
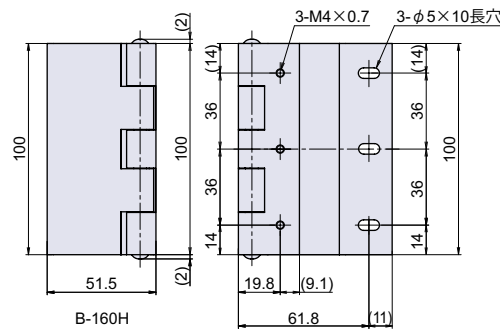
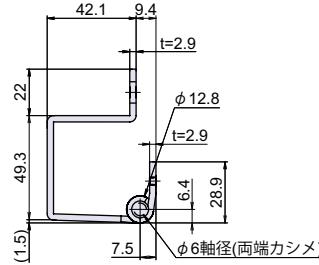
B-160BH

鉄クロメート裏蝶番 (横長穴) 35~45mm用 / 鉄クロメート自閉式裏蝶番 (横長穴) 35~45mm用

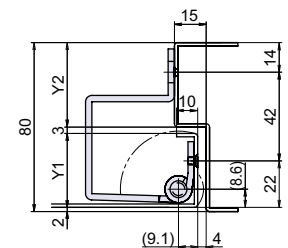


B-160H

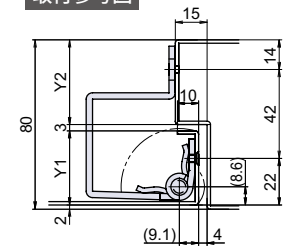
B-160BH



取付参考図



取付参考図



寸法表	Y1	Y2
扉厚 35mm	35	40
扉厚 40mm	40	35
扉厚 45mm	45	30

● Check!

- ・横長穴仕様のため、扉の前後調整が可能です。
- ・B-160BHはバネ入りで、扉が自動で閉まる自閉式です。

扉表面 スッキリ	カシメピン	2.3mm ライナー不要の寸法設計	大型扉のタワミ防止 (P.180)
----------	-------	-------------------	-------------------

使用例 点検口扉、ガスチャンバー、トランクルーム

材質 熱間圧延鋼板 (SPHC)

仕上げ 亜鉛メッキ有色彩ロメート処理

関連製品 PH-74N (P.98)、L-503 (P.520)

- ※注意※ ・取付ネジは付属していません。別途をご用意下さい。
- ・芯棒はステンレス製です。

取付方法

- 【扉表面スッキリ】扉内側に取り付けるので蝶番が見えません。
- 【蝶番の計算式】ホームページに蝶番取付位置設定用の計算ツールがあります。

品番	品名	取付扉厚	自重	箱入数	在庫状況	コードナンバー
B-160H	鉄クロメート裏蝶番 (横長穴) 35 ~ 45mm 用	35 ~ 45mm	441g	50 個	準在庫	1031601250
B-160BH	鉄クロメート自閉式裏蝶番 (横長穴) 35 ~ 45mm 用	35 ~ 45mm	434g	50 個	準在庫	1031603250

別売り	使用	在庫状況	コードナンバー
B-160BP (P.187)	バーリング加工を施してあるので、溶接時の位置出しが簡単な裏板	標準在庫	1031609001
B-160SP (P.187)	枠と扉のチリ調整がしたい場合に必要なスペーサー	標準在庫	1031609002

B
裏蝶番
特殊蝶番

汎用平蝶番
重量蝶番

旗蝶番
屏風ヒンジ

平行蝶番

抜差蝶番

長蝶番

特殊蝶番
裏蝶番

パイプ蝶番

軸吊り蝶番

キャビネットヒンジ
ガラス蝶番

スライドヒンジ

支柱金具

スプリング蝶番
トルクヒンジ
オートヒンジ

リーフ蝶番

消防ホース
通過孔