

B-170/B-170B

RoHS 左右兼用 CAD

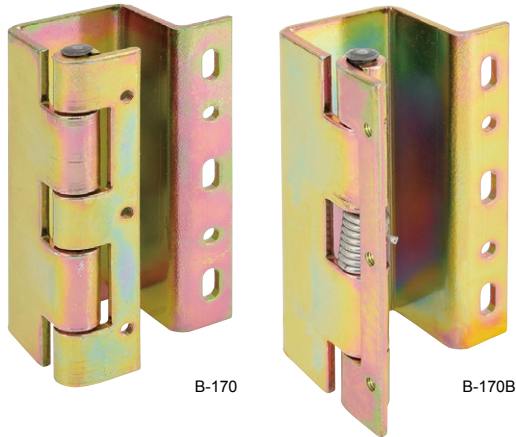


B-170



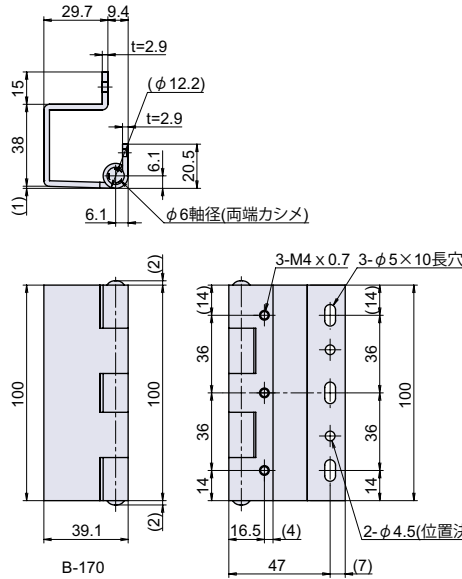
B-170B

鉄クロメート裏蝶番 25~35mm用/鉄クロメート自閉式裏蝶番 25~35mm用



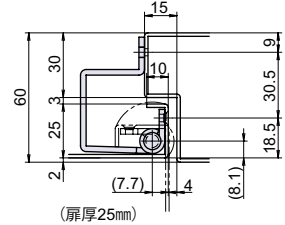
B-170

B-170B

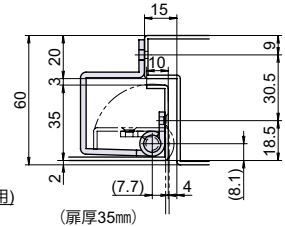


B-170

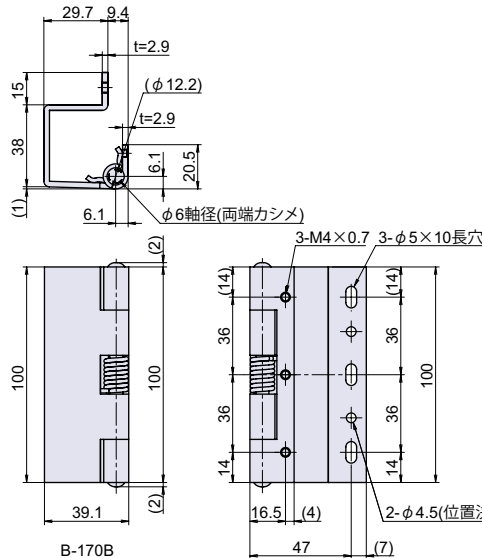
取付参考図



(扉厚25mm)

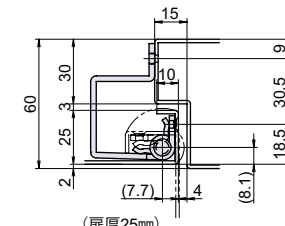


(扉厚35mm)

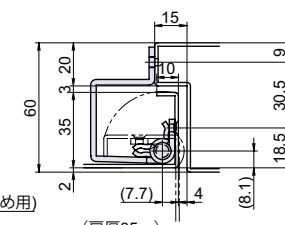


B-170B

取付参考図



(扉厚25mm)



(扉厚35mm)

● Check!

- ・縦長穴仕様のため、扉の上下調整が可能です。
- ・B-170Bはバネ入りで、扉が自動に閉まる自閉式です。

扉表面スッキリ	カンメピン	大型扉のタワミ防止 P.181
---------	-------	-----------------

使用例 点検口扉、ガスチャンバー、トランクルーム

材質 熱間圧延鋼板 (SPHC)

仕上げ 亜鉛メッキ有色クロメート処理

関連製品 PH-74N (P.96)、L-503 (P.512)

※注意※ ・取付ネジは付属していません。別途ご用意下さい。
・芯棒はステンレス製です。

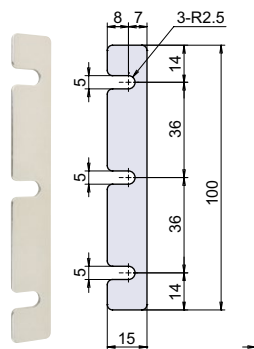
取付方法

【扉表面スッキリ】扉内側に取付けるので蝶番が見えません。
【蝶番の計算式】ホームページに蝶番取付位置設定用の計算ツールがあります。

別売り **B-170SP**

調整スペーサー (t=1.0mm)

SUS CAD



取付方法

蝶番取付ネジを緩め、横から差し込んで下さい。

- 使用例 ・扉の垂れ下がり調整や、枠と扉のチリ調整ができます。
・U字スリットのため取り付けが簡単です。

材質 ステンレス鋼板 (SUS-430)

仕上げ 2B

品番	品名	取付扉厚	自重	箱入数	在庫状況	コードナンバー
B-170	鉄クロメート裏蝶番 25 ~ 35mm用	25 ~ 35mm	299g	50 個	標準在庫	1031704200
B-170B	鉄クロメート自閉式裏蝶番 25 ~ 35mm用	25 ~ 35mm	294g	50 個	標準在庫	1031705200

別売り	使用	自重	在庫状況	コードナンバー
B-170SP	枠と扉のチリ調整がしたい場合に必要スペーサー	11g	標準在庫	1031709001

B

裏蝶番 特殊蝶番

汎用平蝶番 重量蝶番

旗蝶番 屏風ヒンジ

抜差蝶番

平行蝶番

長蝶番

特殊蝶番 裏蝶番

パイプ蝶番

軸吊り蝶番

キャビネットヒンジ ガラス蝶番

スライドヒンジ

支柱金具

オートヒンジ スプリング蝶番 トルクヒンジ

リーフ蝶番

消防ホース 通過孔