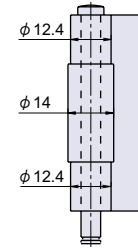
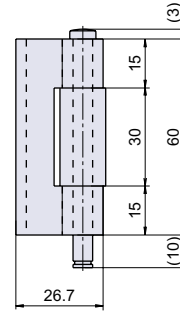


B-360

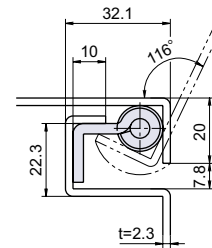
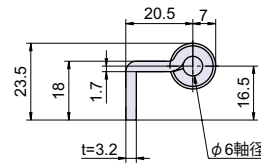
RoHS CAD



鉄特殊蝶番



取付参考図



● Check!

扉表面
スッキリ

E形止め輪用溝付
ルーズピン

使用例 配電盤扉、分電盤扉

材質 [羽根] 熱間圧延鋼板 (SPHC)
[パイプ] 硫黄快削鋼 (SUM32)

※注意※ ・ E形止め輪は付属していません。別途ご用意下さい。
・ 推奨 E形止め輪：φ5

取付方法

【扉表面スッキリ】 扉内側に取り付けるので蝶番が見えません。

【蝶番の計算式】 ホームページに蝶番取付位置設定用の計算ツールがあります。

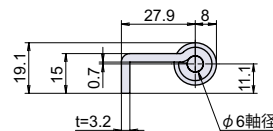
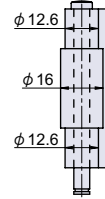
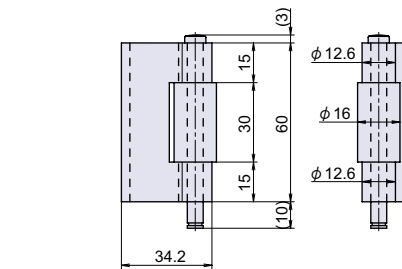
品番	品名	自重	箱入数	在庫状況	コードナンバー
B-360	鉄特殊蝶番	123g	50 個	準在庫	1033602200

B-375A/B-375B

RoHS CAD

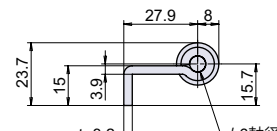
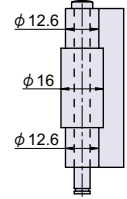
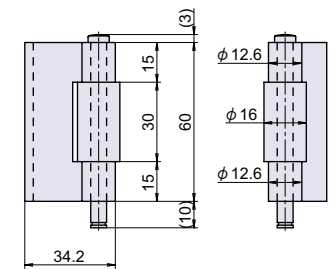


鉄特殊蝶番



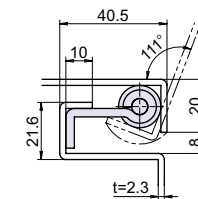
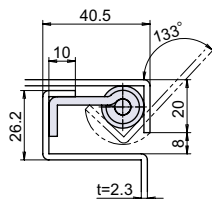
B-375A

取付参考図



B-375B

取付参考図



● Check!

扉表面
スッキリ

E形止め輪用溝付
ルーズピン

使用例 配電盤扉、分電盤扉

材質 [羽根] 熱間圧延鋼板 (SPHC)
[パイプ] 硫黄快削鋼 (SUM32)

※注意※ ・ E形止め輪は付属していません。別途ご用意下さい。
・ 推奨 E形止め輪：φ5

取付方法

【扉表面スッキリ】 扉内側に取り付けるので蝶番が見えません。

【蝶番の計算式】 ホームページに蝶番取付位置設定用の計算ツールがあります。

品番	品名	自重	在庫状況	コードナンバー
B-375A	鉄特殊蝶番	122g	準在庫	1033753200
B-375B	鉄特殊蝶番	123g	準在庫	1033754200

B

裏蝶番
特殊蝶番

汎用平蝶番
重量蝶番

旗蝶番
屏風ヒンジ

抜差蝶番

平行蝶番

長蝶番

特殊蝶番
裏蝶番

パイプ蝶番

軸吊り蝶番

キャネットヒンジ
ガラス蝶番

スライドヒンジ

支柱金具

オートヒンジ
スプリング蝶番
トルクヒンジ

リーフ蝶番

消防ホース
通過孔