

# B-376



## 屏風ヒンジ

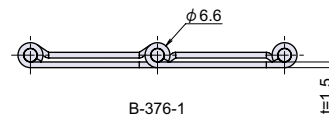
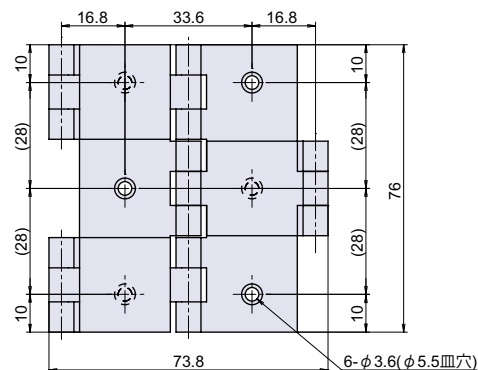
旗蝶番  
屏風ヒンジ



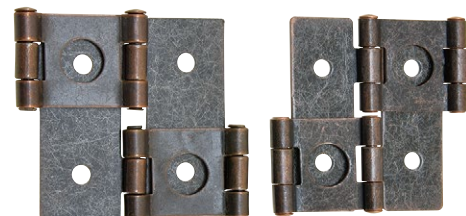
B-376-NC



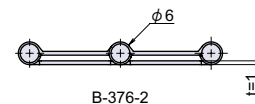
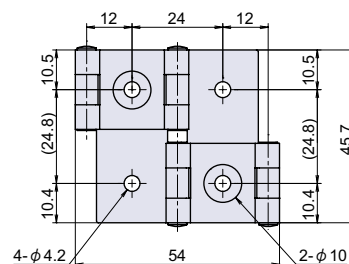
B-376-1



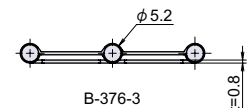
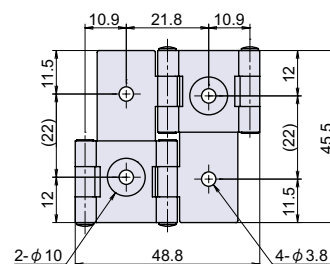
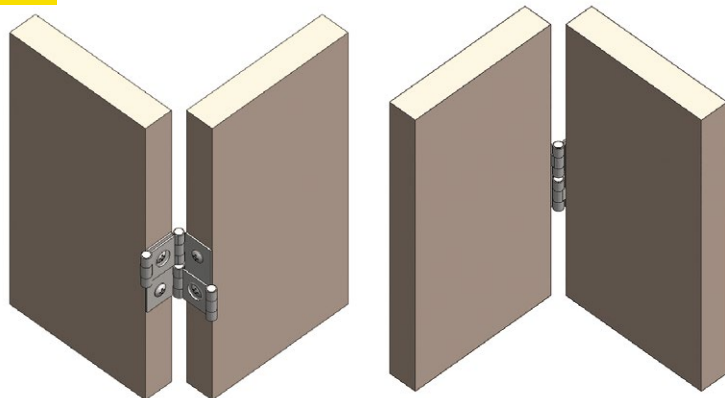
B-376-GB



B-376-2



使用例



● Check!

・左右どちらにも180°開くことができます。

使用例 パーテーション  
 材質 一般構造用圧延鋼材(SS400)  
 仕上げ ニッケルメッキ  
 ブロンズメッキ  
 ※注意※ 取付ネジは付属していません。別途ご用意下さい。

品番	品名	対応扉厚	自重	在庫状況	コードナンバー
B-376-1-NC	屏風ヒンジ 大 ニッケルメッキ仕上	~25mm	100g	準在庫	1033761201
B-376-2-NC	屏風ヒンジ 中 ニッケルメッキ仕上	~19mm	31g	準在庫	1033761202
B-376-3-NC	屏風ヒンジ 小 ニッケルメッキ仕上	~15mm	24g	準在庫	1033761203
B-376-1-GB	屏風ヒンジ 大 ブロンズメッキ仕上	~25mm	100g	準在庫	1033763201
B-376-2-GB	屏風ヒンジ 中 ブロンズメッキ仕上	~19mm	31g	準在庫	1033763202
B-376-3-GB	屏風ヒンジ 小 ブロンズメッキ仕上	~15mm	24g	準在庫	1033763203

汎用平蝶番  
重量蝶番

旗蝶番  
屏風ヒンジ

平行蝶番

抜差蝶番

長蝶番

特殊蝶番  
裏蝶番

パイプ蝶番

軸吊り蝶番

キャビネットヒンジ  
ガラス蝶番

スライドヒンジ

支柱金具

スプリング蝶番  
トルクヒンジ  
オートヒンジ

消防ホース  
通過孔