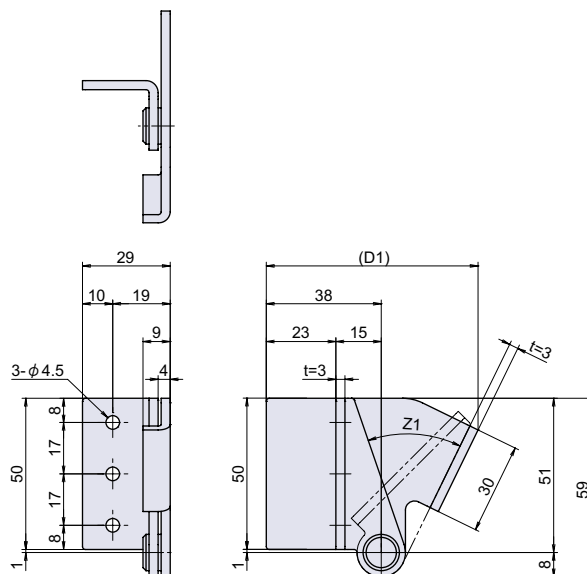


B-381-SUS

ステンレスホッパーヒンジ



寸法表	D1	Z1
B-381-SUS-1	70	45°
B-381-SUS-2	58.5	30°

● Check!

・窓の開き角度を制限できません。

使用例 内倒し窓

材 質 ステンレス鋼板

仕上げ 電解研磨

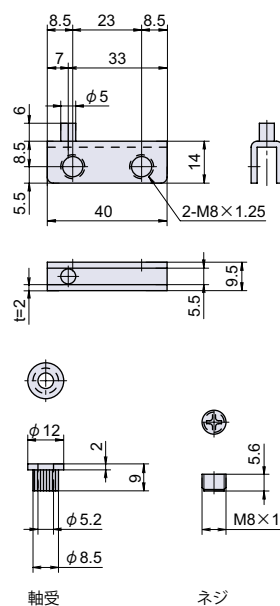
取付ネジ 取付ネジは付属していません。別途をご用意下さい。

※注意※ 左右 2 個 1 セットでの販売です。販売単位にご注意下さい。

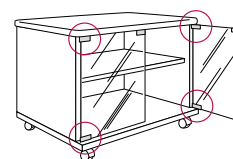
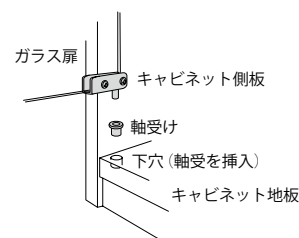
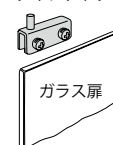
コードナンバー	品番	開き角度	許容荷重 N(kgf) ※左右 2 個使用時	自重	販売単位	在庫状況
1033810301	B-381-SUS-1	45°	78.4 (8)	115g	1 組	準在庫
1033810302	B-381-SUS-2	30°	78.4 (8)	104g	1 組	準在庫

B-97

軸吊ガラス蝶番



ダイレクトタイプ



● Check!

・軸吊タイプのガラス用蝶番です。

使用例 キャビネット

材 質 冷間圧延鋼板 (SPCC)

仕上げ クロームメッキ
黒色塗装

関連製品 L-134 (P.463), L-136 (P.463)

※注意※ ・付属ネジが樹脂のため当板は不要です。
・上下セットでの販売です。

コードナンバー	品番	仕上げ(色)	対応ガラス厚	自重	在庫状況
1030971202	B-97-2-CR	クロームメッキ	5mm	39g	準在庫
1030972202	B-97-2-BK	黒色	5mm	43g	準在庫

■ 取付方法

ネジはキャビネットの内側になるように取り付けます。