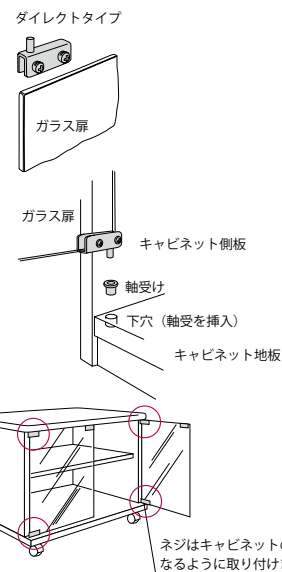
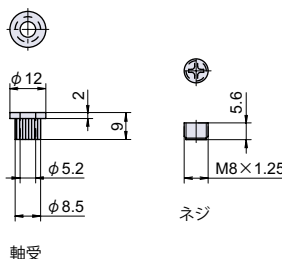
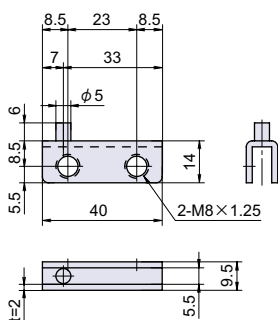


B-97



軸吊ガラス蝶番



● Check!

・軸吊タイプのガラス用蝶番です。

使用例 キャビネット
 材質 冷間圧延鋼板 (SPCC)
 仕上げ クロームメッキ
 黒色塗装

関連製品 L-134 (P.462)、L-136 (P.462)

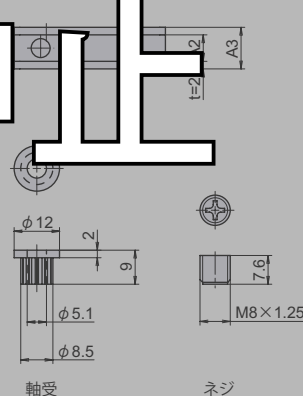
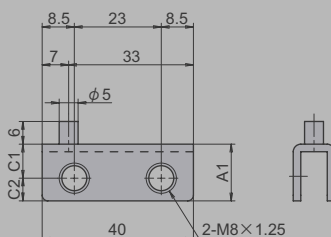
※注意※ 付属ネジが樹脂のため、当板は不要です。

品番	品名	対応ガラス厚	自重	在庫状況	コードナンバー
B-97-2-CR	軸吊ガラス蝶番 (5mm用)	5mm	39g	準在庫	1030971202
B-97-2-BK	軸吊ガラス蝶番 (5mm用) 黒色 NEW	5mm	43g	準在庫	1330972202

NEW B-403



軸吊ガラス蝶番



取扱中止

● Check!

・軸吊タイプのガラス用蝶番です。

使用例 キャビネット
 材質 冷間圧延鋼板 (SPCC)
 仕上げ 黒色塗装

関連製品 L-134 (P.462)、L-136 (P.462)

※注意※ 付属ネジが樹脂のため、当板は不要です。

寸法表	A1	A2	A3	C1	C2
B-403-1	15	7	11	9	6
B-403-2	14	5.5	9.5	8.5	5.5

品番	品名	対応ガラス厚	自重	在庫状況	コードナンバー
B-403-1	軸吊ガラス蝶番 (5mm用) 黒色	3 ~ 5mm	48g	準在庫	1034030201
B-403-2	軸吊ガラス蝶番 (4mm用) 黒色	3 ~ 4mm	43g	準在庫	1034030202

キャビネットヒンジ
 ガラス蝶番

汎用平蝶番
 重量蝶番

旗蝶番
 屏風ヒンジ

拔差蝶番

長蝶番

特殊蝶番
 裏蝶番

パイプ蝶番

軸吊り蝶番

キャビネットヒンジ
 ガラス蝶番

スライドヒンジ

支柱金具

オートヒンジ
 スプリング蝶番
 トルクヒンジ

リーフ蝶番

消防ホース
 通過孔