

## B-46

RoHS CAD

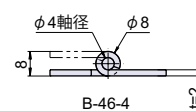
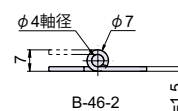
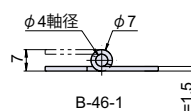
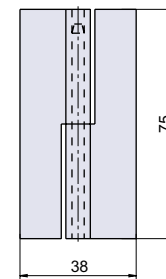
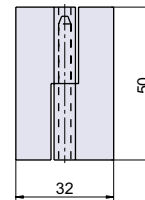
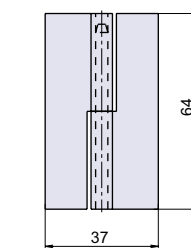


## 鉄角型抜差蝶番

抜差蝶番



※写真、図面は右勝手です。



## ● Check!

使用例 科学機器、厨房機器、船舶

材質 冷間圧延鋼板 (SPCC)

## 取付方法

【蝶番の計算式】 ホームページに蝶番取付位置設定用の計算ツールがあります。

品番	品名	自重	箱入数	在庫状況	コードナンバー※右勝手、左勝手をご指定下さい。	
					右勝手 (R)	左勝手 (L)
B-46-1	鉄角型抜差蝶番 64mm	44g	100 個	標準在庫	1030462201	1030462251
B-46-2	鉄角型抜差蝶番 50mm	31g	100 個	標準在庫	1030462202	1030462252
B-46-4	鉄角型抜差蝶番 75mm	61g	50 個	標準在庫	1030462204	1030462254

## B-46-SUS

RoHS SUS CAD



## ステンレス角型抜差蝶番

長蝶番

特殊蝶番  
裏蝶番

パイプ蝶番

軸吊り蝶番

キャビネットヒンジ  
ガラス蝶番

スライドヒンジ

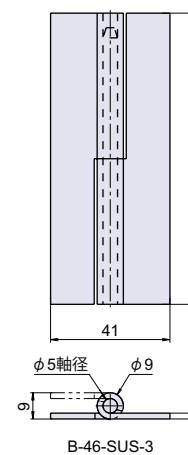
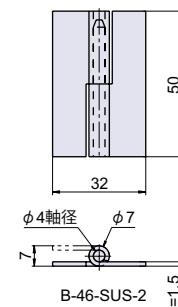
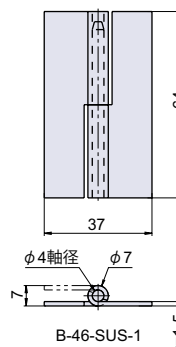
支柱金具

スプリング蝶番  
トルクヒンジ  
オートヒンジ

リーフ蝶番

消防ホース  
通過孔

※写真、図面は右勝手です。



## ● Check!

使用例 科学機器、厨房機器、船舶

材質 ステンレス鋼板 (SUS-304)

## 取付方法

【蝶番の計算式】 ホームページに蝶番取付位置設定用の計算ツールがあります。

品番	品名	自重	箱入数	在庫状況	コードナンバー	
					※右勝手、左勝手をご指定下さい。	
					右勝手 (R)	左勝手 (L)
B-46-SUS-1	ステンレス角型抜差蝶番 64mm	39g	100 個	標準在庫	1030462301	1030462351
B-46-SUS-2	ステンレス角型抜差蝶番 50mm	29g	100 個	標準在庫	1030462302	1030462352
B-46-SUS-3	ステンレス角型抜差蝶番 100mm	98g	50 個	標準在庫	1030462303	1030462353
B-46-SUS-4	ステンレス角型抜差蝶番 75mm	63g	50 個	標準在庫	1030462304	1030462354

