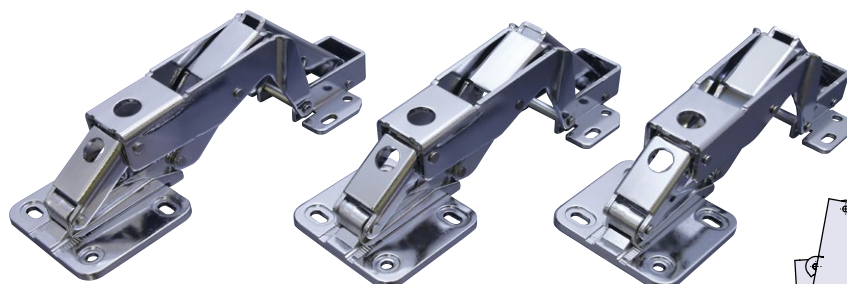


B-536/B-536L/B-536B

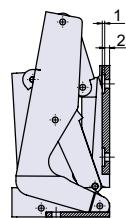
スライドヒンジ/スライドヒンジ ロック機構付/スライドヒンジ バネ入



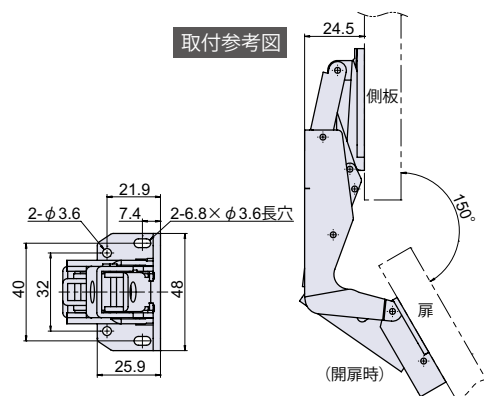
B-536

B-536L

B-536B

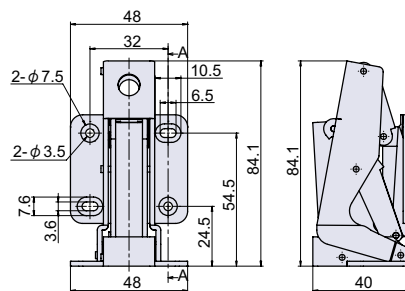


断面図 A-A

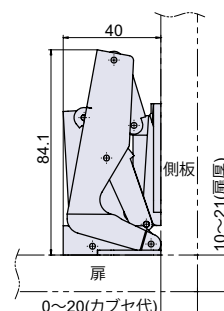


取付参考図

(開扉時)



B-536



(閉扉時)

● Check!

扉表面スッキリ

取り付け簡単

- ・150°開きです。
- ・全カブセ、半カブセ、インセットの扉に取り付け可能です。
- ・装着しているプレートで扉を前後左右に調整できます。
- ・B-536Lは扉が150°の状態です。
- ・B-536Bは扉が0°の状態です。

使用例 各種キャビネット等

材 質 冷間圧延鋼板 (SPCC) + 亜鉛ダイカスト (ZDC)

仕上げ クロームメッキ

付 属 M3.5 木ネジ 8 本

■ 取付方法

【扉表面スッキリ】

扉内側に取り付けるので蝶番が見えません。

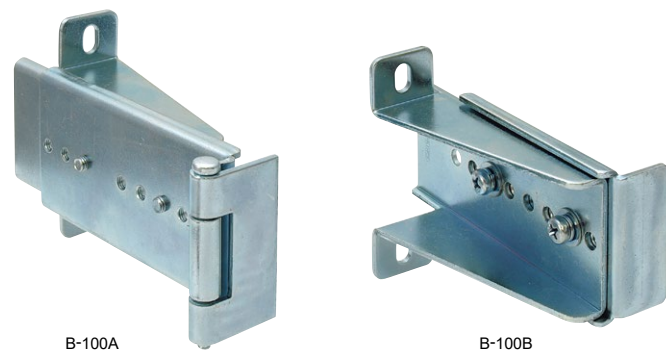
【取り付け簡単】

面付けタイプなので掘り込み加工が不要です。

コードナンバー	品番	仕様	自重	在庫状況
1035360200	B-536	—	204g	準在庫
1035361200	B-536L	ロック機構付	196g	準在庫
1035362200	B-536B	バネ入	209g	準在庫

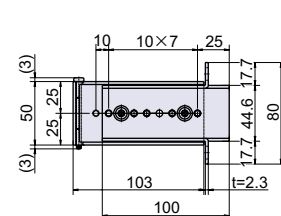
B-100A/B-100B

盤用保護扉支柱(蝶番タイプ)/盤用保護扉支柱(マグネット受タイプ)

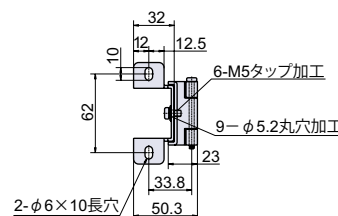


B-100A

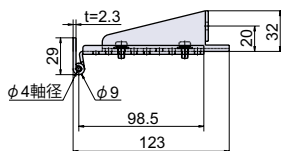
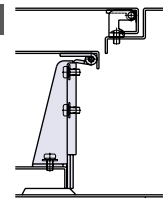
B-100B



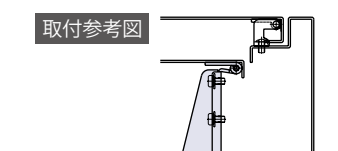
B-100A



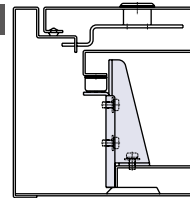
取付参考図



B-100B



取付参考図



● Check!

E 形止め輪用溝付
ルーズピン (B-100A)

- ・支柱取付位置が画一であるため、機器配置などの寸法割り出しが簡単です。
- ・機器配置スペースが広く取れるため、ボックス外形のコンパクト化につながります。
- ・10mm 単位で奥行き方向の位置調節ができます。

使用例 配電盤扉、分電盤扉

材 質 冷間圧延鋼板 (SPCC)

仕上げ 亜鉛メッキ有色クロメート処理

取付ネジ 取付ネジは付属していません。別途ご用意下さい。

※注意※ 奥行き方向の位置調整は、必ず扉の取り付け前に行ってください。

コードナンバー	品番	仕様	自重	箱入数	在庫状況
1031003200	B-100A	蝶番タイプ	291g	40 個	準在庫
1031004200	B-100B	マグネット受タイプ	236g	40 個	準在庫