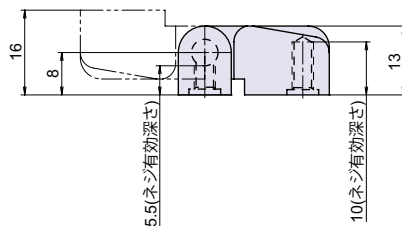
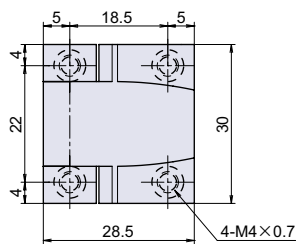


B-542

トルクヒンジ



Check!

・お好みの角度で扉や蓋を保持します。

カシメピン

使用例 一般機器

材質 亜鉛ダイカスト (ZDC)

仕上げ サテンクロームメッキ

※注意※ ・取付ネジは付属していません。別途ご用意下さい。
・芯棒はステンレス製です。

品番	品名	トルク (1 枚)	自重	在庫状況	コードナンバー
B-542	トルクヒンジ 30mm 1.3N・m	1.3N・m+0.2-0.3N・m	48g	標準在庫	1035422100

オートヒンジ
スプリング蝶番・トルクヒンジ

汎用平蝶番
重量蝶番

旗蝶番
屏風ヒンジ

平行蝶番

抜差蝶番

長蝶番

特殊蝶番
裏蝶番

パイプ蝶番

軸吊り蝶番

キャビネットヒンジ
ガラス蝶番

スライドヒンジ

支柱金具

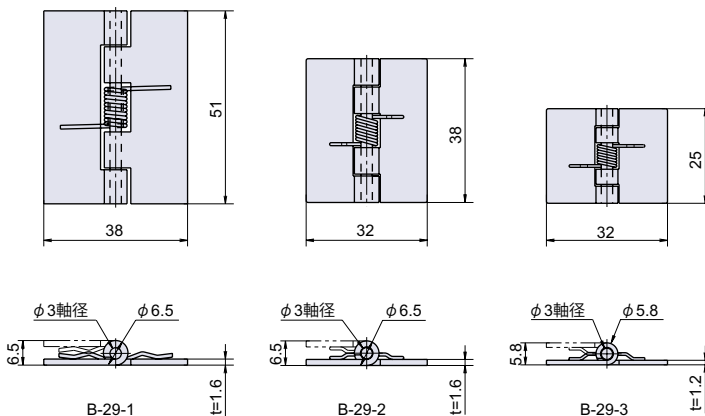
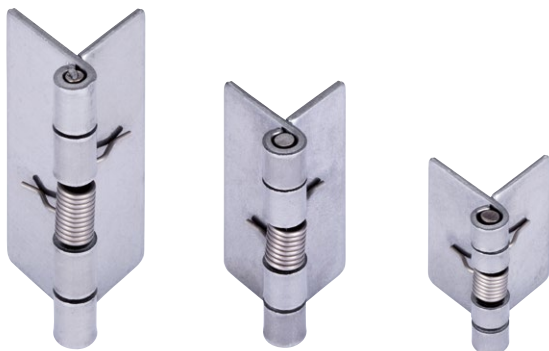
オートヒンジ
スプリング蝶番
トルクヒンジ

リーフ蝶番

消防ホース
通過孔

B-29

鉄スプリング蝶番



Check!

・バネ入りで扉が自動で開きます。

カシメピン

使用例 一般機器

材質 冷間圧延鋼板 (SPCC)

取付方法

【蝶番の計算式】 ホームページに蝶番取付位置設定用の計算ツールがあります。

品番	品名	自重	箱入数	在庫状況	コードナンバー
B-29-1	鉄スプリング蝶番 51mm	31g	50 個	標準在庫	1030292201
B-29-2	鉄スプリング蝶番 38mm	20g	100 個	標準在庫	1030292202
B-29-3	鉄スプリング蝶番 25mm	10g	100 個	標準在庫	1030292203