

B-363

RoHS CAD



ダイカスト裏蝶番



● Check!

・軸芯根元にローレット加工を施しているため、脱落を抑制します。

扉表面
スッキリ

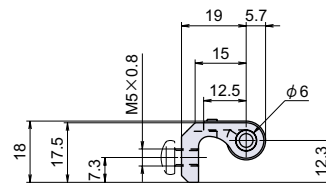
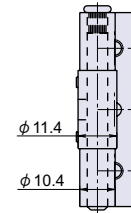
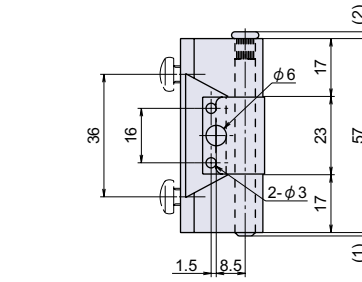
ルーズピン

使用例 配電盤扉、分電盤扉、制御盤扉

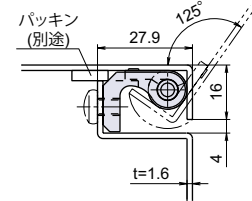
材質 亜鉛ダイカスト (ZDC) + 冷間圧延鋼板 (SPCC)

仕上げ 亜鉛メッキクロメート処理 + 銅メッキ

付属 M5 ねば小ネジ 2 本



取付参考図



取付方法

【扉表面スッキリ】扉内側に取り付けるので蝶番が見えません。

品番	品名	自重	箱入数	在庫状況	コードナンバー
B-363	ダイカスト裏蝶番	80g	20 個	準在庫	1033632100

特殊
裏蝶番汎用平蝶番
重量蝶番旗蝶番
屏風ヒンジ

平行蝶番

抜差蝶番

長蝶番

特殊蝶番
裏蝶番

パイプ蝶番

軸吊り蝶番

キャビネットヒンジ
ガラス蝶番

スライドヒンジ

支柱金具

スプリング蝶番
トルクヒンジ
オートヒンジ

リーフ蝶番

消防ホース
通過孔

B-59

RoHS CAD



鉄特殊蝶番



● Check!

・扉が 130° 程度まで開きます。

扉表面
スッキリ

ルーズピン

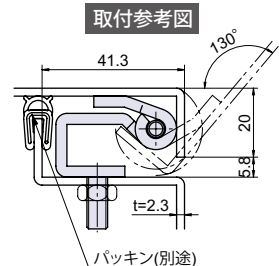
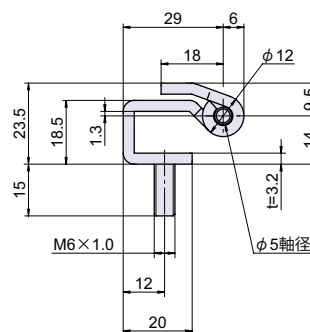
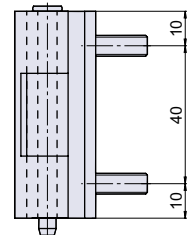
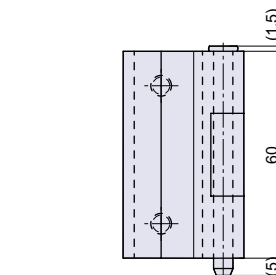
取り付け
簡単

使用例 制御盤扉

材質 冷間圧延鋼板 (SPCC)

仕上げ [枠側] 亜鉛メッキ有色クロメート処理

※注意※ 取付ナットは付属していません。別途ご用意下さい。



取付方法

【扉表面スッキリ】扉内側に取り付けるので蝶番が見えません。

【取り付け簡単】 M6 スタッドを使用することにより筐体枠への取り付けが簡単です。

【蝶番の計算式】 ホームページに蝶番取付位置設定用の計算ツールがあります。

品番	品名	取付板厚	自重	箱入数	在庫状況	コードナンバー
B-59	鉄特殊蝶番	~ 10mm	151g	200 個	標準在庫	1030592200