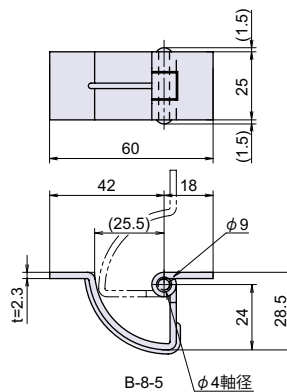


B-8

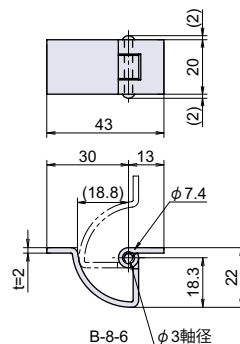
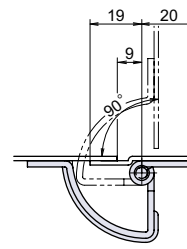


鉄裏蝶番 (芯棒カシメ)

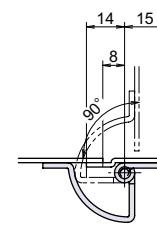
裏特殊蝶番



取付参考図



取付参考図



● Check!

扉表面 スッキリ	カシメピン
----------	-------

使用例 配電盤扉、分電盤扉

材質 [#5] 冷間圧延鋼板 (SPCC)
[#6] 熱間圧延鋼板 (SPHC)

取付方法

【扉表面スッキリ】扉内側に取り付けるので蝶番が見えません。
【蝶番の計算式】ホームページに蝶番取付位置設定用の計算ツールがあります。

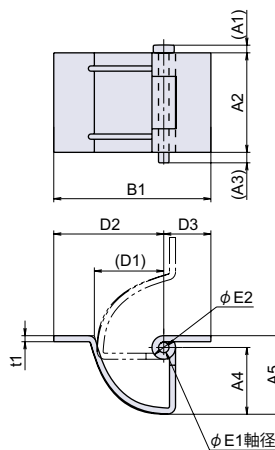
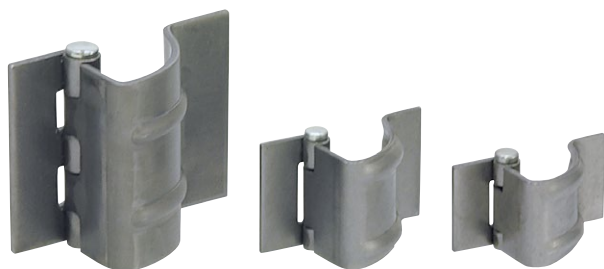
品番	品名	自重	箱入数	在庫状況	コードナンバー
B-8-5	鉄裏蝶番 (芯棒カシメ) 25mm	51g	20 個	受注生産 (1000 個~)	1030085205
B-8-6	鉄裏蝶番 (芯棒カシメ) 20mm	27g	50 個	標準在庫	1030085206

B-8L

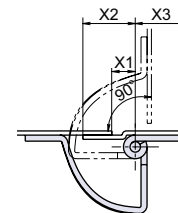


鉄裏蝶番 (ルーズピン)

特殊蝶番 裏蝶番



取付参考図



● Check!

扉表面 スッキリ	E 形止め輪用溝付 ルーズピン #1 ~ #4	ルーズピン #5、#6
----------	-------------------------	-------------

使用例 配電盤扉、分電盤扉

材質 [#1, #2, #6] 熱間圧延鋼板 (SPHC)
[#3 ~ #5] 冷間圧延鋼板 (SPCC)

※注意※ E 形止め輪は付属していません。別途ご用意下さい。
・推奨 E 形止め輪
#1: φ 5
#2, #3, #4: φ 3

寸法表	A1	A2	A3	A4	A5	B1	D1	D2	D3	φ E1	φ E2	t1	X1	X2	X3
B-8L-1	3	65	5	30.5	37	82	33.5	58	24	6	13	3	12	24	28
B-8L-2	3	50	3	26.5	31	65	25.5	44	21	4	9	2.3	10	20	23
B-8L-3	3	38	4	25.5	30	60	26.5	42	18	4	9	2.3	9	20	20
B-8L-4	3	30	5	23.5	28	57	25.5	39	18	4	9	2.3	9	19	20
B-8L-5	3	25	3	24	28.5	60	25.5	42	18	4	9	2.3	9	19	20
B-8L-6	2	20	5	18.3	22	43	18.8	30	13	3	7.4	2	8	14	15

取付方法

【扉表面スッキリ】扉内側に取り付けるので蝶番が見えません。
【蝶番の計算式】ホームページに蝶番取付位置設定用の計算ツールがあります。

品番	品名	自重	箱入数	在庫状況	コードナンバー
B-8L-1	鉄裏蝶番 (ルーズピン) 65mm	235g	10 個	準在庫	1030086201
B-8L-2	鉄裏蝶番 (ルーズピン) 50mm	110g	20 個	準在庫	1030086202
B-8L-3	鉄裏蝶番 (ルーズピン) 38mm	79g	20 個	準在庫	1030086203
B-8L-4	鉄裏蝶番 (ルーズピン) 30mm	57g	20 個	準在庫	1030086204
B-8L-5	鉄裏蝶番 (ルーズピン) 25mm	49g	20 個	受注生産 (1000 個~)	1030086205
B-8L-6	鉄裏蝶番 (ルーズピン) 20mm	25g	50 個	準在庫	1030086206

汎用平蝶番 重量蝶番

旗蝶番 屏風ヒンジ

平行蝶番

抜差蝶番

長蝶番

特殊蝶番 裏蝶番

パイプ蝶番

軸吊り蝶番

キャビネットヒンジ ガラス蝶番

スライドヒンジ

支柱金具

スプリング蝶番 トルクヒンジ オートヒンジ

リーフ蝶番

消防ホース 通過孔