

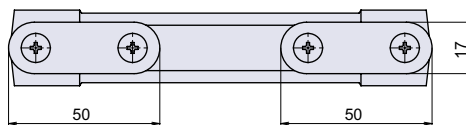
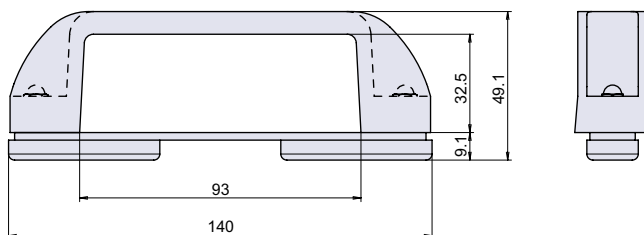
H-209

CAD



マグネット樹脂取手

取手



● Check!

- ・鉄製扉の開閉操作時に使用します。
- ・磁石によって扉に吸着するため取り外し可能です。
- ・磁石全体をシリコンゴムでコーティングしているため、着磁面を傷つけず、扉の開閉ができます。

取手

使用例 点検口扉

材質 ポリアミド (PA6 GF30) + シリコンゴム + ネオジム磁石

仕上げ 黒色

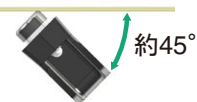
関連製品 L-587 (P.480)

グリップ
ハンドルツマミ
脱落防止ビス平面取手
揚蓋取手
落込取手

操作方法

取手を扉面に対し、約45°傾けた状態でゆっくりと扉に当ててから、取り付け・取り外しを行って下さい。

扉面



約45°

品番	品名	吸着力 N[kgfl]	自重	在庫状況	コードナンバー
H-209	マグネット樹脂取手	68 [7]	120g	標準在庫	1042091601

H-173

RoHS

CAD



樹脂製二ツ穴取手

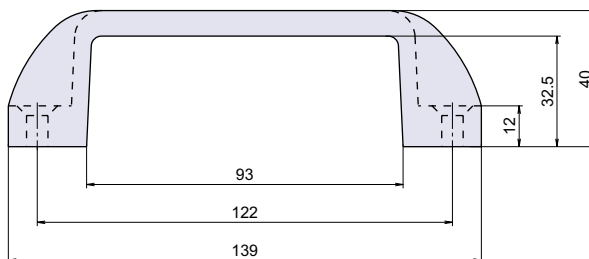
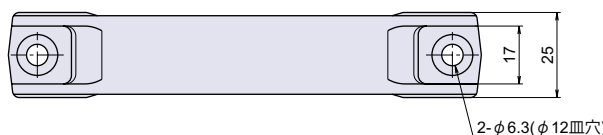
回転取手

引手

丸ボス
ナット
アンカーアイボルト
アイナット

脚金具

タラップ

カード
ホルダー図面入
窓枠アース端子
ベアリング

● Check!

使用例 各種キャビネット汎用

材質 ポリアミド (PA6 GF30)

仕上げ 黒色

- ※注意※ 取付ネジは付属していません。別途ご用意下さい。
- ・推奨ネジ：M6 皿小ネジ

品番	品名	許容荷重 N[kgfl]	自重	箱入数	在庫状況	コードナンバー
H-173	樹脂製二ツ穴取手	230 [23.5]	49g	20 個	準在庫	1041732600