



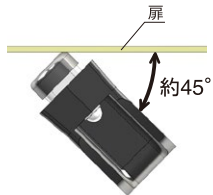
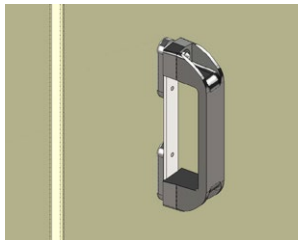
## マグネット樹脂取手 H-209 取扱説明書

180809

### 扉への着脱方法 (吸着時・脱離時)

取手を扉面に対し、約45°傾けた状態でゆっくりと扉に当ててから、取り付け・取り外しを行って下さい。

※ 勢いよく扉面へ当てると、傷の発生やクロスが破れる可能性があります。



### 扉の開閉方法

マグネット面が全面、扉へ吸着した状態で扉の開閉を行って下さい。

