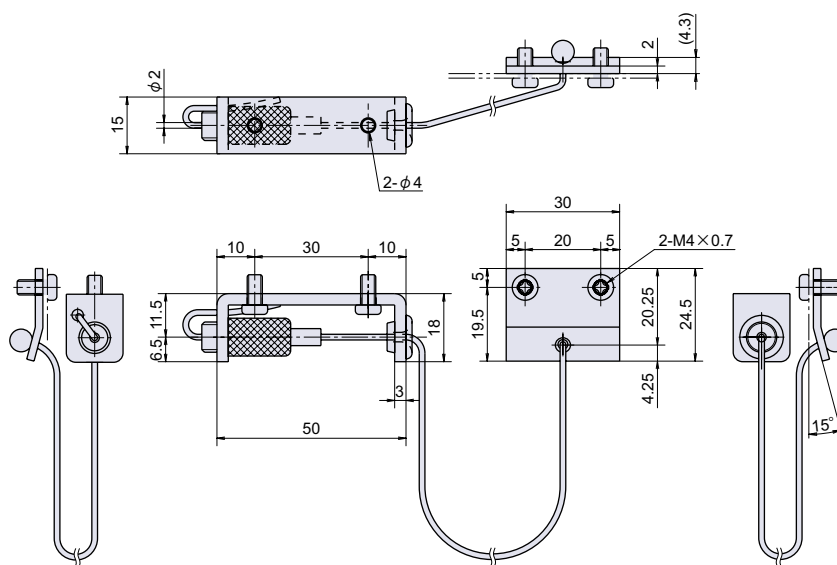
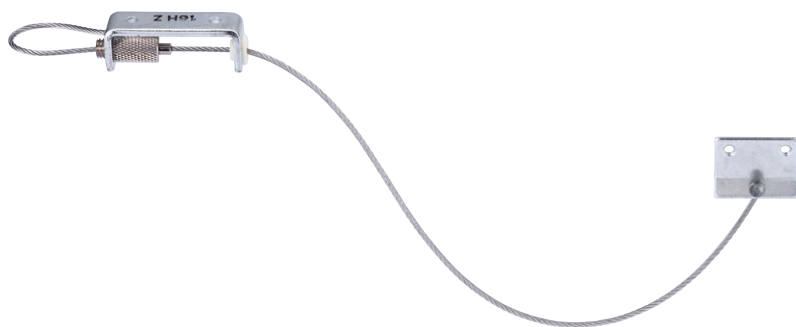


L-139N

RoHS PAT. 左右兼用 CAD



点検口用ワイヤーストッパー

アーム
ステー
ストッパーカムロック
スイッチロックコイン錠
取手付カムロック差込栓錠
家具用錠前PCロック
ダイヤル錠
電子ロックマグネット
キャッチローラーキャッチ
ボールキャッチキャッチ
埋込ロックラッチ・打掛
掛金・貫抜

落し金具

ステー
アームストッパーガススプリング
オイルダンパーソフト
アブソーバー止金
ロッド棒

順位調整器

● Check!

- ・ワイヤーの長さを変えることで扉の開き角度を調整することが可能です。
- ・L-139PT(別売り)を使用することで、サッシ枠にも取り付け可能です。

使用例 点検口扉、ガスチャンバー、トランクルーム

材質 真鍮(Bs)+ステンレス鋼(SUS-304)+冷間圧延鋼板(SPCC)

仕上げ ニッケルメッキ+亜鉛メッキクロメート処理

付属 M4皿小ネジ小頭2本、M4なべ小ネジ4本

関連製品 PH-74N(P.98)、B-19D-SUS(P.167)、B-117N(P.214)

※注意※・本製品は扉のストッパー金具です。おとり止めとして使用しないで下さい。(強風時にワイヤーが破断する恐れがあります。)

・閉扉時は必ず扉を施錠装置で施錠して下さい。

部品名	材質	摘要	備考
クランプ	Bs	Ep-Cu/Ni	
扉側固定金具	SPCC	Ep-Fe/Zn CM	
枠側固定金具	SPCC	Ep-Fe/Zn CM	
ワイヤーロープ(玉止付)	SUS		L=400mm
樹脂カバー	TPEE	乳白色	
M4なべ小ネジ	S	Ep-Fe/Zn CM	
M4皿小ネジ小頭	S	Ep-Fe/Zn CM	

品番	品名	自重	箱入数	在庫状況	コードナンバー
L-139N-2	点検口用ワイヤーストッパー (φ2.0)	60g	100個	標準在庫	1061391401

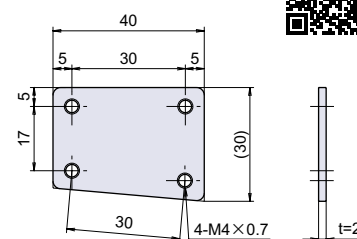
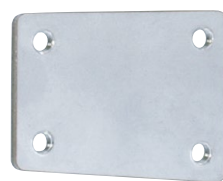
別売り	使用	自重	箱入数	在庫状況	コードナンバー
L-139PT	サッシ枠に取り付ける場合	16g	200個	標準在庫	1061393200

別売り L-139PT

RoHS CAD



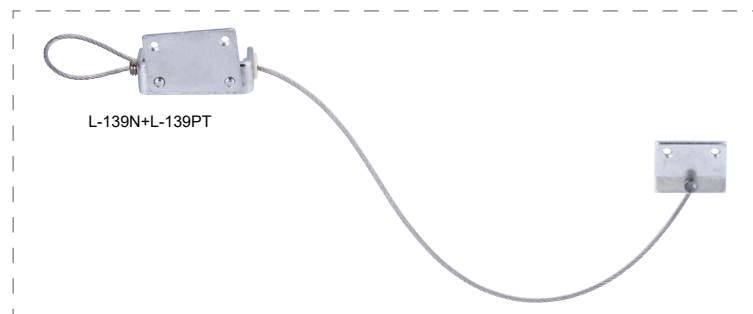
サッシ枠プレート



材質 冷間圧延鋼板(SPCC)

仕上げ 亜鉛メッキクロメート処理

付属: M4皿小ネジ小頭2本

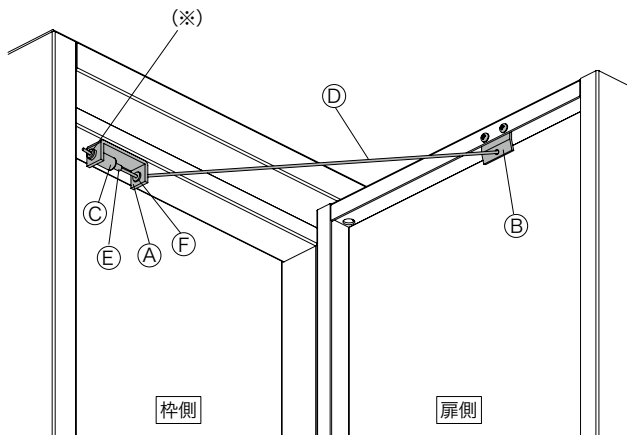


L-139N+L-139PT

取付参考図：通常扉

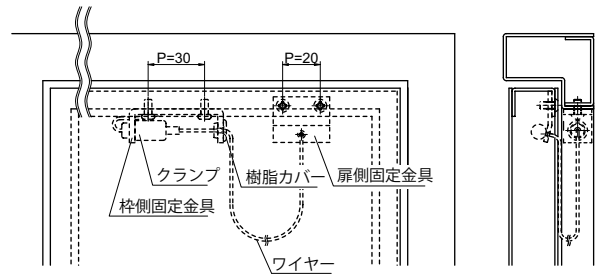
取付方法

- ※(A)(枠側固定金具)は枠に2-M4のタップ加工が必要です。
- ※(B)(扉側固定金具)は金具自体に2-M4のタップ加工を施しているため、扉に丸穴加工が必要です。

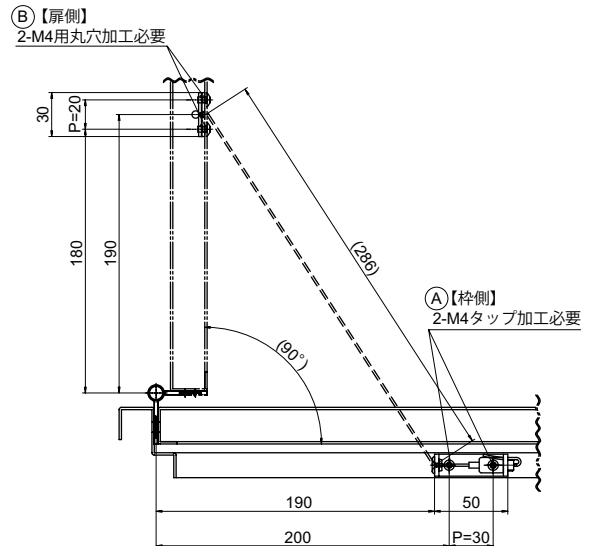


- ① (A)(枠側固定金具)を枠側、(B)(扉側固定金具)を扉に付属ネジで取り付けます。
 ▲(B)(扉側固定金具)は傾斜面が扉内側になるようにして下さい。
- ② (A)(枠側固定金具)のM8タップ穴に(C)(クランプ)を図示通りに取り付けます。
- ③ (B)(扉側固定金具)の下穴へ、(D)(ワイヤー)を裏側から通します。
- ④ (D)(ワイヤー)の先端を(F)(樹脂カバー)の穴に通し、(C)(クランプ)の中心穴へ差し込みます。
- ⑤ 余ったワイヤーは、(A)(枠側固定金具)側面にある穴(*)に差し込んで下さい。
 ▲余ったワイヤーは切断しないで下さい。
 ▲ワイヤーの長さ調整は、(C)(クランプ)の(E)(突起部分)を押し込んで、(D)(ワイヤー)の長さを調整して下さい。

【通常枠への納まり】



【L-139N + 旗蝶番取付時】



カムロック
スイッチロック

コイン錠
取手付カムロック

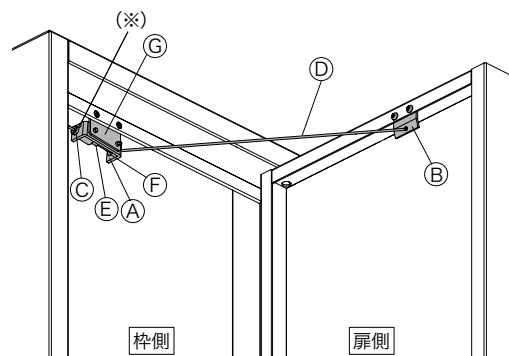
差込錠錠
家具用錠前

PCロック
ダイヤル錠
電子ロック

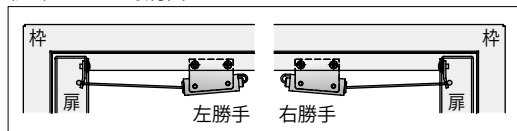
取付参考図：サッシ枠 (L-139PT 使用)

取付方法

- ※(G)(L-139PT)と(B)(扉側固定金具)は金具自体に2-M4のタップ加工を施しているため、扉、枠共に丸穴加工が必要です。

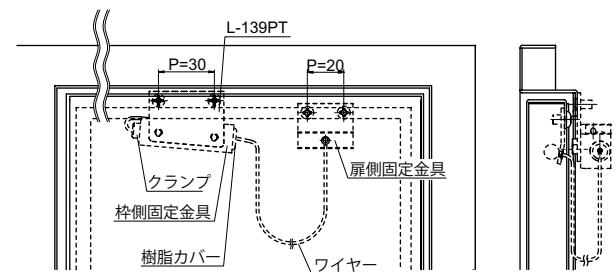


(注1) L-139PT取付図

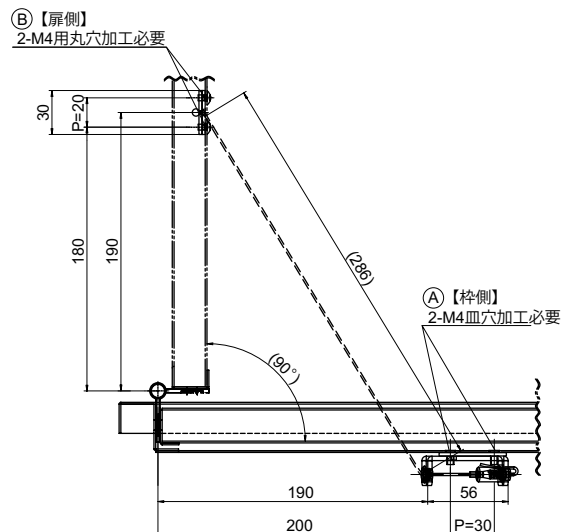


- ① (A)(枠側固定金具)と(G)(L-139PT)を付属ネジで取り付けます。
 ▲右勝手と左勝手に取り付け方向が異なります。
- ② (G)(L-139PT)を枠側、(B)(扉側固定金具)を扉側に付属ネジで取り付けます。
- ③ (B)(扉側固定金具)は傾斜面が扉内側になるようにして下さい。
- ④ (A)(枠側固定金具)のM8タップ穴に(C)(クランプ)を図示通りに取り付けます。
- ⑤ (B)(扉側固定金具)の下穴へ、(D)(ワイヤー)を裏側から通します。
- ⑥ (D)(ワイヤー)の先端を(F)(樹脂カバー)の穴に通し、(C)(クランプ)の中心穴へ差し込みます。
- ⑦ 余ったワイヤーは、(A)(枠側固定金具)側面にある穴(*)に差し込んで下さい。
 ▲余ったワイヤーは切断しないで下さい。
 ▲ワイヤーの長さ調整は、(C)(クランプ)の(E)(突起部分)を押し込んで、(D)(ワイヤー)の長さを調整して下さい。

【サッシ枠への納まり】



【L-139N + L-139PT + 旗蝶番取付時】



マグネット
キャッチ

ローラーキャッチ
ボールキャッチ

キャッチ
埋込ロック

ラッチ・打掛
掛金・貫掛

落とし金具

ステー
アームストッパー

ガススプリング
オイルダンパー

ソフト
アブソーバー

止金
ロット棒

順位調整器