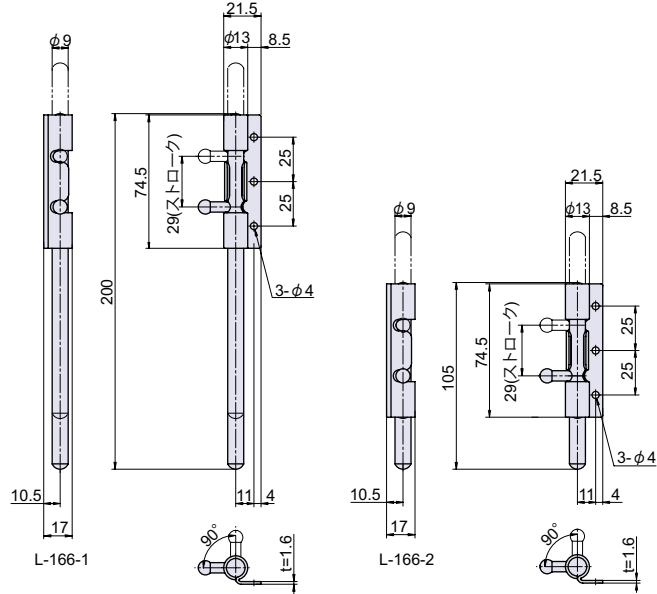


# L-166

RoHS 左右兼用 CAD



## 点検口用落し



### ● Check!

- ・コーナーに取り付け可能な丸落しです。

使用例 配電盤、分電盤、点検口、鋼製建具等  
 材質 冷間圧延鋼板 (SPCC)  
 仕上げ 亜鉛メッキクロメート処理  
 関連製品 PH-74N (P.98)、B-19D-SUS (P.167)、L-503 (P.520)

※注意※ 取付ネジは付属していません。別途ご用意下さい。

### 取付方法

【左右勝手の変更】 取手部ネジを外して棒を差し込み直して下さい。

品番	品名	自重	箱入数	在庫状況	コードナンバー
L-166-1	点検口用落し 200mm	142g	6 個	準在庫	1061660201
L-166-2	点検口用落し 105mm	96g	6 個	準在庫	1061660202

L  
落し金具

カムロック  
スイッチロック

コイン錠  
取手付カムロック

差込栓錠  
家具用錠前

PC ロック  
ダイヤル錠  
電子ロック

マグネット  
キャッチ

ローラーキャッチ  
ボールキャッチ

キャッチ  
埋込ロック

ラッチ・打掛  
掛金・貫抜

落し金具

ステー  
アームストッパー

ガススプリング  
オイルダンパー

ソフト  
アブソーバー

止金  
ロット棒

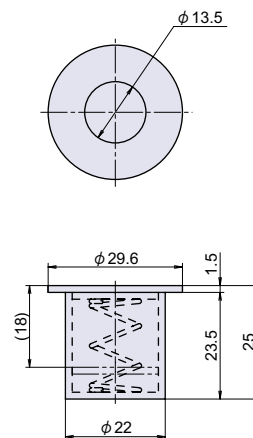
順位調整器

# L-159-SUS

RoHS SUS CAD



## ステンレス落し壺



### ● Check!

- ・落し金具類用の受金具です。
- ・蓋付きで防塵性に優れています。

使用例 鋼製建具  
 材質 ステンレス鋼板 (SUS-304)  
 仕上げ ヘアライン  
 関連製品 L-57N-SUS (P.506)、L-158 (P.508)

品番	品名	自重	箱入数	在庫状況	コードナンバー
L-159-SUS	ステンレス落し壺	37g	100 個	準在庫	1061590300