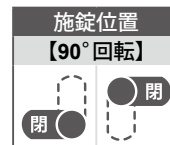


L-337

RoHS CAD

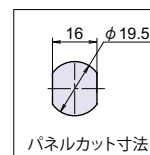
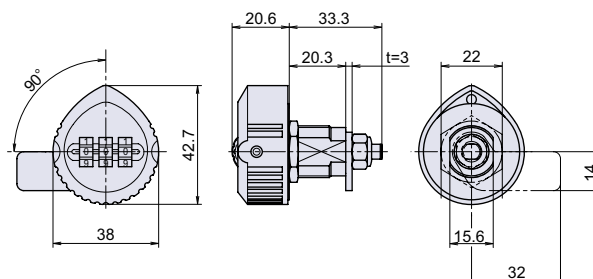


コンビネーションロック (カムロックタイプ)

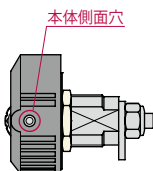
P
C
ロ
ッ
ク
・
ダ
イ
ヤ
ル
錠

● Check! : ダイアル錠の詳細について (P.420)

丸型	メンバー仕様のみ	暗証番号変更可能
----	----------	----------



操作方法



【暗証番号変更方法】

- ①現在の暗証番号に合わせます。(初期設定は「000」です。)
- ②φ4以下のピンを用意し、本体側面の穴にピンを挿し込んだまま、ダイヤルを新しい暗証番号に合わせます。
- ③ピンを抜くと暗証番号設定完了です。

パネルカット寸法

使用例 郵便受け、ロッカー、医療機器

材質 亜鉛ダイカスト (ZDC)

仕上げ 黒色塗装 + クロームメッキ

付属 止金1個

互換 パネルカット別取付互換表 (P.380) 参照

※注意※ ・メンバー仕様のみ取り扱いです。
・金庫や貴重品保管庫としての使用はお控え下さい。

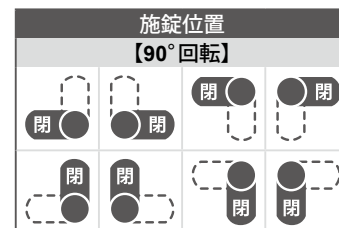
品番	品名	取付板厚	自重	箱入数	在庫状況	コードナンバー
L-337	コンビネーションロック (カムロックタイプ)	~10mm	125g	20個	標準在庫	1063371100

L-334

RoHS 左右兼用 CAD



防水コンビネーションロック (カムロックタイプ)

M
グ
ネ
ッ
ト
キ
ャ
ッ
チR
ー
ラ
ー
キ
ャ
ッ
チ
ポ
ー
ル
キ
ャ
ッ
チキ
ャ
ッ
チ
埋
込
ロ
ッ
クラ
ッ
チ
・
打
掛
掛
金
・
貫
抜落
し
金
具ス
テ
ー
ア
ー
ム
ス
ト
ッ
パ
ーガ
ス
プ
リ
ン
グ
オ
イ
ル
ダン
パ
ーソ
フ
ト
ア
ブ
ソ
ー
バ
ー止
金
ロ
ッ
ト
棒順
位
調
整
器

● Check! : ダイアル錠の詳細について (P.420)

- ・ダイヤルを上方向に回すと0の位置で止まる0ストップ機構付です。
- ・Oリング、防水パッキンを備えた防水タイプです。

丸型	メンバー仕様のみ	暗証番号変更可能
----	----------	----------

使用例 郵便受け、ロッカー、医療機器、宅配ボックス

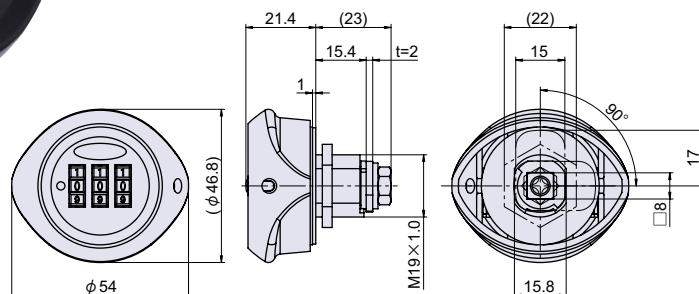
材質 亜鉛ダイカスト (ZDC)

仕上げ 黒色塗装 + ニッケルメッキ

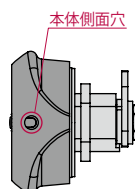
付属 止金1個

互換 パネルカット別取付互換表 (P.380) 参照

※注意※ ・メンバー仕様のみ取り扱いです。
・金庫や貴重品保管庫としての使用はお控え下さい。

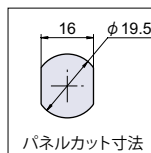


操作方法



【暗証番号変更方法】

- ①現在の暗証番号に合わせます。(初期設定は「000」です。)
- ②φ2以下のピンを用意し、本体側面の穴にピンを挿し込んだまま、ダイヤルを新しい暗証番号に合わせます。
- ③ピンを抜くと暗証番号設定完了です。



パネルカット寸法

取付方法
【回転方向の変更】回転止金具を反転させて取り付けて下さい。

品番	品名	取付板厚	自重	箱入数	在庫状況	コードナンバー
L-334	防水コンビネーションロック (カムロックタイプ)	~7mm	147g	20個	標準在庫	1063341100