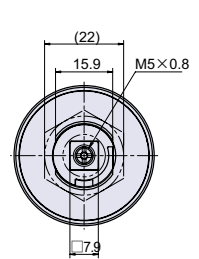
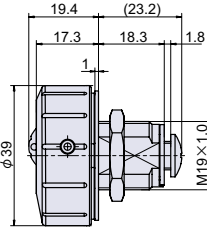
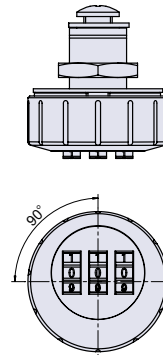
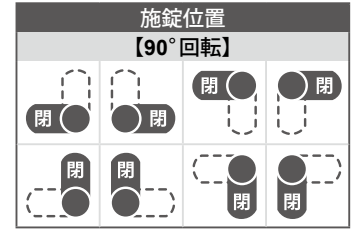


L-345

防水コンビネーションロック (カムロックタイプ)

RoHS PAT. 左右兼用 CAD



Check! : ダイアル錠の詳細について (P.420)

- ・ダイアルを上方向に回すと0の位置で止まる0ストップ機構付です。
- ・Oリング、防水パッキンを備えた防水タイプです。

丸型	メンバー仕様のみ	暗証番号変更可能
----	----------	----------

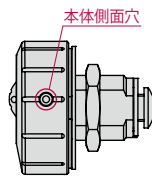
使用例 郵便受け、ロッカー、医療機器、宅配ボックス
 材質 亜鉛ダイカスト (ZDC)
 仕上げ クロームメッキ
 互換 パネルカット別取付互換表 (P.380) 参照
 関連製品 L-589-SUS(P.415)

- ※注意※
- ・止金は別売りです。※下記表参照
 - ・メンバー仕様のみでの取り扱いです。
 - ・金庫や貴重品保管庫としての使用はお控え下さい。

取付方法

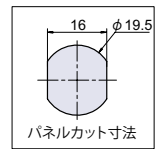
【回転方向の変更】 回転止金具を反転させて取り付けて下さい。

操作方法



【暗証番号変更方法】

- ①現在の暗証番号に合わせます。(初期設定は「000」です。)
- ②φ4以下のピンを用意し、本体側面の穴にピンを挿し込んだまま、ダイアルを新しい暗証番号に合わせます。
- ③ピンを抜くと暗証番号設定完了です。



品番	品名	取付板厚	自重	箱入数	在庫状況	コードナンバー
L-345	防水コンビネーションロック (カムロックタイプ)	~ 10mm	121g	80 個	標準在庫	1063450100
別売り	66 ~ 67 ページの止金対応表の中からお選び下さい。(各止金の仕様は 554 ~ 563 ページに掲載しています。)					

電子ロック
PCロック
ダイヤル錠

カムロック
スイッチロック

コイン錠
取付付カムロック

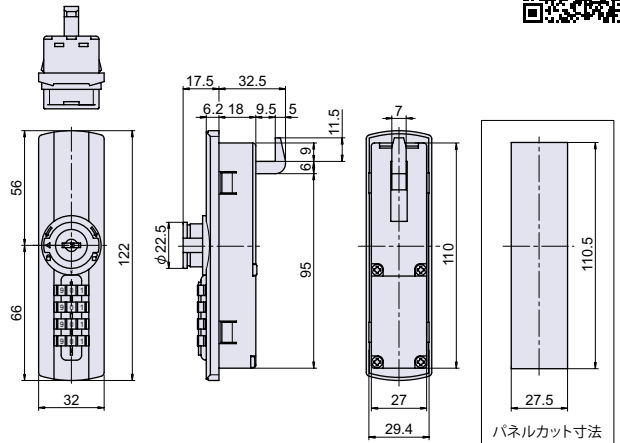
差込栓錠
家具用錠前

PCロック
ダイヤル錠
電子ロック

L-339

引違い用コンビネーションロック (鎌錠タイプ)

RoHS CAD



Check! : ダイアル錠の詳細について (P.420)

- ・表からの暗証番号変更が可能です。

縦型	メンバー仕様のみ	非常時鍵で解錠可能 (非常解錠キー必須)
----	----------	----------------------

暗証番号検索機能付き (非常解錠キー必須)	暗証番号変更可能	取り付け簡単
-----------------------	----------	--------

使用例 鋼製家具の引違い戸
 材質 ABS樹脂 (ABS)
 仕上げ ライトグレー色
 ※注意※

- ・メンバー仕様のみでの取り扱いです。
- ・非常解錠キーは別売りです。※下記表参照
- ・金庫や貴重品保管庫としての使用はお控え下さい。

使用例



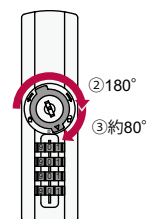
取付方法

【取り付け簡単】 パネルカットにはめ込むだけです。

操作方法

【暗証番号変更方法】

- ①現在の暗証番号に合わせます。(初期設定は「0000」です。)
- ②つまみを時計回りに180°回し、解錠します。
- ③さらにつまみを時計回りに約80°回転させます。(カチッと止まるまで)
- ④ダイアルを新しい暗証番号に合わせます。
- ⑤つまみを反時計回りに約260°回転させ、元の位置に戻すと、暗証番号設定完了です。



品番	品名	取付板厚	自重	箱入数	在庫状況	コードナンバー
L-339	引違い用コンビネーションロック (鎌錠タイプ)	0.8 ~ 1mm	107g	10 個	準在庫	1063391600
別売り	非常解錠キー	使用				別途お問い合わせ下さい。

マグネット
キャッチ

ローラーキャッチ
ボールキャッチ

キャッチ
埋込ロック

ラッチ・打掛
掛金・貫抜

落とし金具

ステー
アームストップ

ガススプリング
オイルダンパー

ソフト
アブソーバー

止金
ロット棒

順位調整器