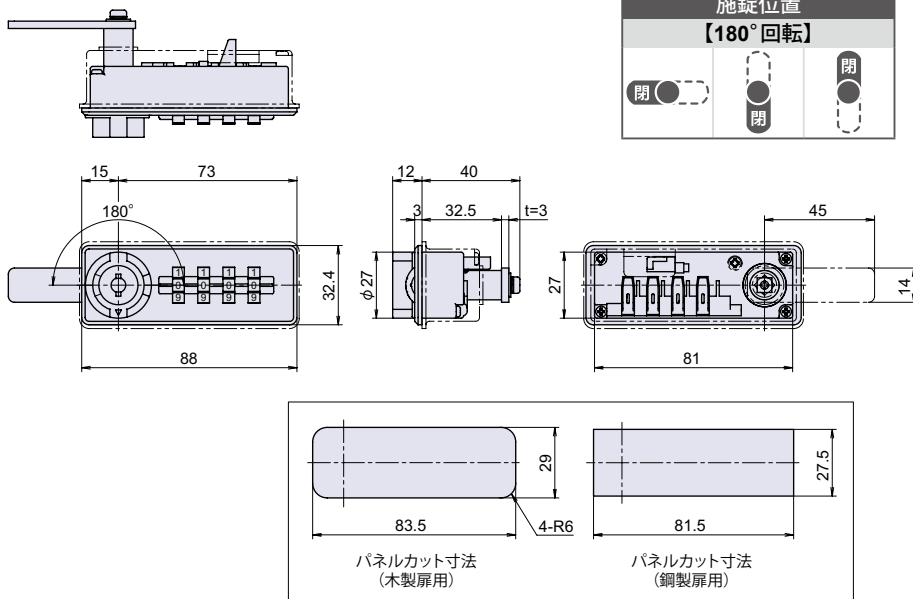


L-350



4桁式コンビネーションロック オートリセットタイプ (横型)

PCロック
電子ロック
ダイヤル錠



カムロック
スイッチロック

コイン錠
取手付カムロック

差込栓錠
家具用錠前

PCロック
ダイヤル錠
電子ロック

マグネット
キャッチ

ローラーキャッチ
ボールキャッチ

キャッチ
埋込ロック

ラッチ・打掛
掛金・貫抜

落し金具

ステー
アームストッパー

ガススプリング
オイルダンパー

ソフト
アブソーバー

止金
ロット棒

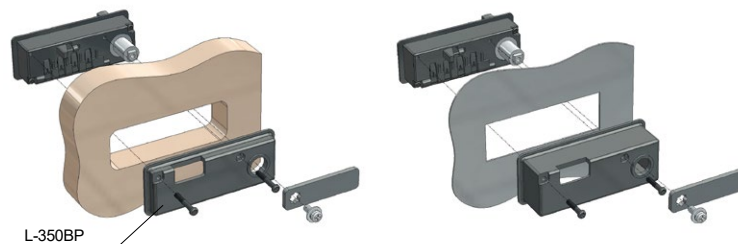
順位調整器

取付方法

別売りの L-350BP を使用することで、下記板厚にも取り付けできます。

【木製扉への取り付け】
適応板厚：16 ~ 20mm

【鋼製扉への取り付け】
適応板厚：0.8 ~ 2mm



●購入 / 準備するもの
・ L-350
・ L-350BP

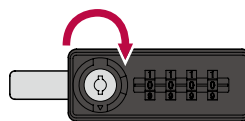
●購入 / 準備するもの
・ L-350

● Check! : ダイヤル錠の詳細について (P.419)

- ・つまみを回すと施錠される「ワンアクションロックタイプ」です。
- ・施錠錠につまみを回すとダイヤルが自動で回転し暗証番号をランダムにリセットするオートリセット機能付きです。

横型	ビジター仕様のみ	非常時鍵で解錠可能 (非常解錠キー必須)	暗証番号検索機能付き (非常解錠キー必須)
ワンアクションロック P.385	色表示窓付 施錠状態がわかる	暗証番号変更可能	木製扉対応 (裏板必須)

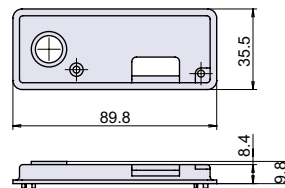
操作方法



【暗証番号変更方法】

- ①現在の暗証番号に合わせます。(初期設定は「0000」です。)
- ②つまみを回し、解錠します。(この時、ダイヤルが自動で回転し、暗証番号が崩れます。)
- ③ダイヤルを新しい暗証番号に合わせます。
- ④つまみを回し施錠すると、設定完了です。(この時、ダイヤルが自動で回転し、暗証番号が崩れます。)

別売り **L-350BP**
木製扉用裏板



使用例 ロッカー

材質 亜鉛ダイカスト (ZDC) +ABS 樹脂 (ABS)

仕上げ 黒色塗装

付属 止金 1個、専用裏板 1個

関連製品 L-340 (P.434)

- ※注意※ 非常解錠キーは別売りです。※下記表参照
- ・ビジター仕様のみでの取り扱いです。
 - ・金庫や貴重品保管庫としての使用はお控え下さい。

品番	品名	取付板厚	自重	箱入数	在庫状況	コードナンバー
L-350	4桁式コンビネーションロック オートリセットタイプ (横型)	0.8 ~ 2mm	174g	10個	標準在庫	1063500100

別売り	使用	取付板厚	自重	箱入数	在庫状況	コードナンバー
L-350BP	取付板厚：16 ~ 20mm に取り付けの場合	16 ~ 20mm	12g	50個	標準在庫	1063509001
非常解錠キー	暗証番号を忘れた場合				別途お問い合わせ下さい。	