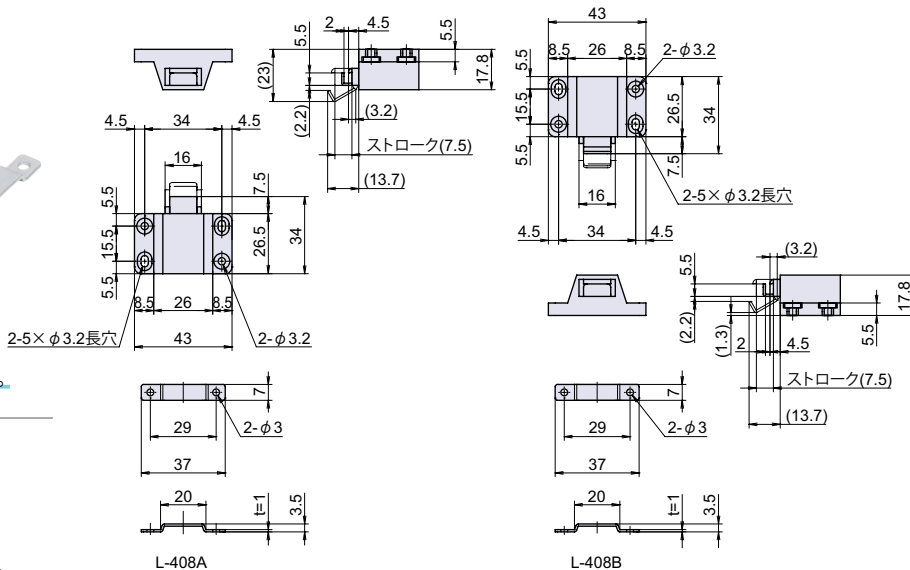
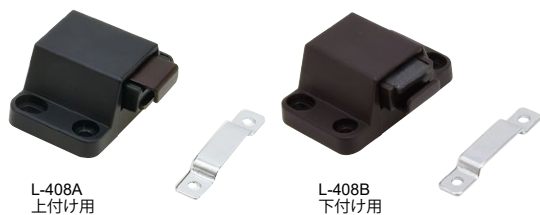


# L-408A/L-408B



## プッシュラッチ

マグネットキャッチ



### Check!

・マグネットを使用していないプッシュラッチです。

使用例 各種キャビネット

材質 ABS樹脂 (ABS)

仕上げ 黒色  
茶色

補足 L-408Aは上付け用、L-408Bは下付け用です。

- ※注意※
- ・取付ネジは付属していません。別途ご用意下さい。
  - ・ロック時に負荷の加わる扉、パネ等の加重が加わる扉などには使用しないで下さい。
  - ・扉のダシ、歪みなどを強制する目的で使用しないで下さい。
  - ・1つの扉に複数個使用しないで下さい。

### 取付方法

【注意】キャッチは下向きに取り付けて下さい。

### 操作方法

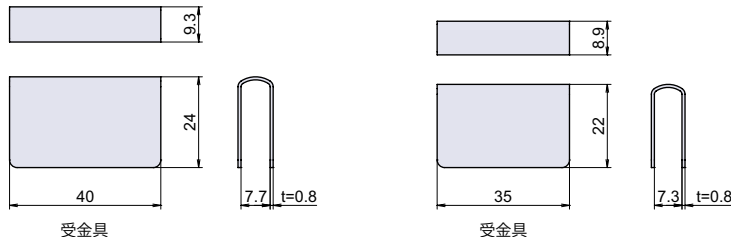
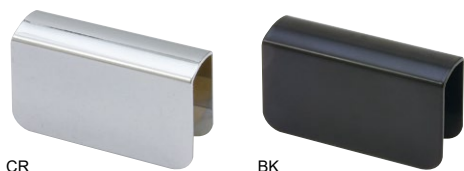
【開閉操作】指先で扉を押すと開扉します。扉を閉めるだけで簡易ロックされます。

品番	品名	自重	在庫状況	コードナンバー
L-408A-BK	プッシュラッチ 黒色	16g	準在庫	1064081600
L-408A-BR	プッシュラッチ 茶色	16g	準在庫	1064082600
L-408B-BK	プッシュラッチ 黒色	16g	準在庫	1064086600
L-408B-BR	プッシュラッチ 茶色	16g	準在庫	1064087600

# L-368



## キャッチ受け



### Check!

・ガラス用キャッチ受けです。

取り付け  
簡単

使用例 キャビネット

材質 冷間圧延鋼板 (SPCC)

仕上げ クロームメッキ  
黒色塗装

付属 スパースー 1個

関連製品 L-134 (P.467)、L-136 (P.467)

※注意※ 上部付けの製品です。下部付け、側面付けには使用しないで下さい。

### 取付方法

【注意】ガラス上部にスパースーを貼り付けてから、金具を差し込んで取り付けして下さい。

品番	品名	対応ガラス厚	自重	在庫状況	コードナンバー
L-368-1-CR	キャッチ受け (5mm 用)	5mm	13g	準在庫	1063681201
L-368-2-CR	キャッチ受け (5mm 用)	5mm	12g	準在庫	1063681202
L-368-1-BK	キャッチ受け (5mm 用) 黒色	5mm	13g	準在庫	1063682201
L-368-2-BK	キャッチ受け (5mm 用) 黒色	5mm	12g	準在庫	1063682202

カムロック  
スイッチロック

コイン錠  
取付付カムロック

差込栓錠  
家具用錠前

PCロック  
ダイヤル錠  
電子ロック

マグネット  
キャッチ

ローラーキャッチ  
ボールキャッチ

キャッチ  
埋込ロック

ラッチ・打掛  
掛金・貫抜

落とし金具

ステー  
アームストッパー

ガススプリング  
オイルダンパー

ソフト  
アブソーバー

止金  
ロット棒

順位調整器