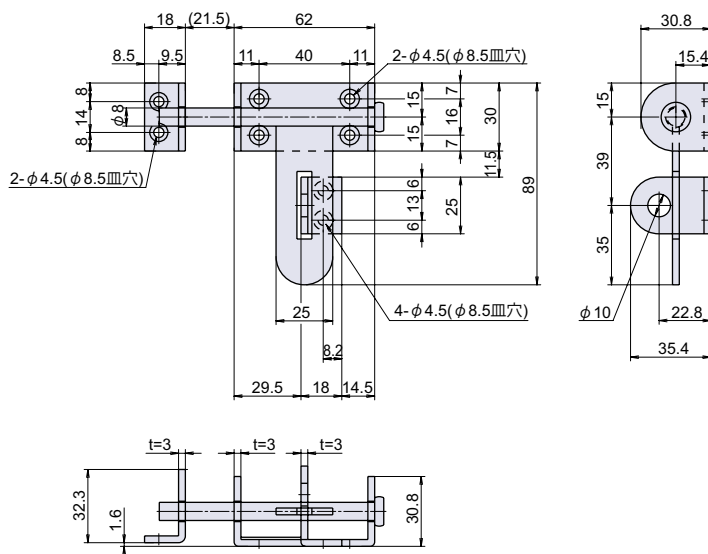
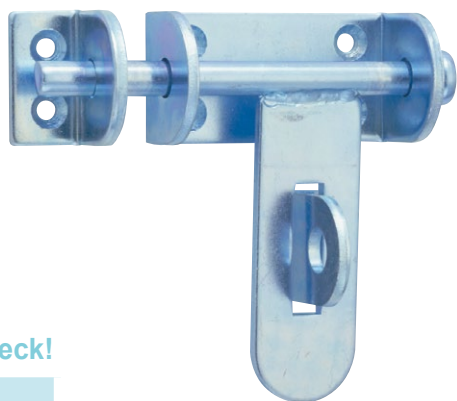


L-66



横掛金



● Check!

南京錠
で施錠

使用例 一般機器

材質 冷間圧延鋼板 (SPCC)

仕上げ 亜鉛メッキクロメート処理

- ※注意※ 取付ネジは付属していません。別途ご用意下さい。
- ・推奨ネジ：M4 皿小ネジ
- ・南京錠は別売りです。※下記表参照

操作方法

【施錠】 受金具に南京錠をかけて施錠することができます。

| 品番 | 品名 | 自重 | 箱入数 | 在庫状況 | コードナンバー |
|------|--|------|-----|------|------------|
| L-66 | 横掛金 | 194g | 10個 | 準在庫 | 1060660200 |
| 別売り | | | | | |
| 南京錠 | 649 ページの南京錠対応表の中からお選び下さい。(各南京錠の仕様は 712 ~ 717 ページに掲載しています。) | | | | |

ラッチ・打掛・掛金・貫抜

カムロック
スイッチロック

コイン錠
取手付カムロック

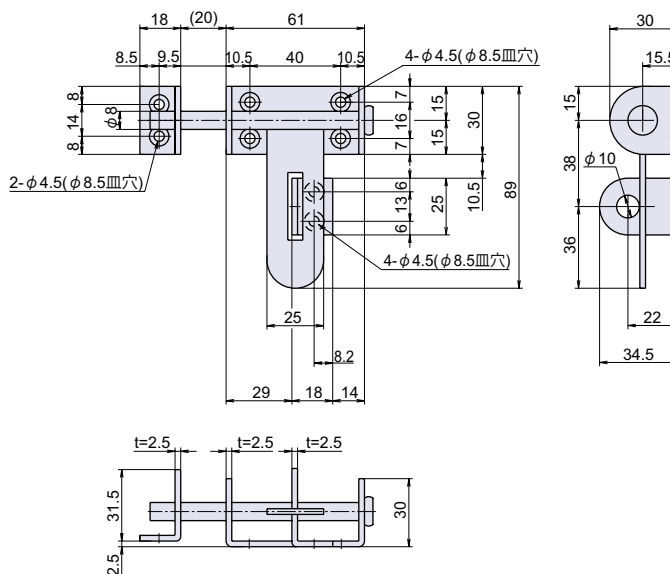
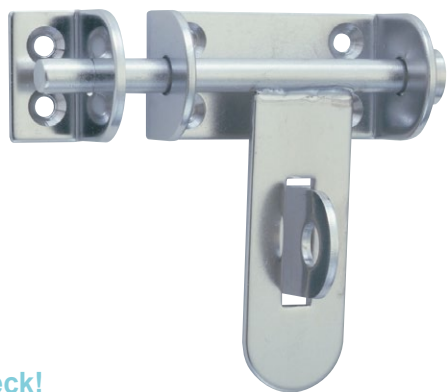
差込栓錠
家具用錠前

PCロック
ダイヤル錠
電子ロック

L-66-SUS



ステンレス横掛金



● Check!

南京錠
で施錠

使用例 一般機器

材質 ステンレス鋼板 (SUS-304)

- ※注意※ 取付ネジは付属していません。別途ご用意下さい。
- ・推奨ネジ：M4 皿小ネジ
- ・南京錠は別売りです。※下記表参照

操作方法

【施錠】 受金具に南京錠をかけて施錠することができます。

| 品番 | 品名 | 自重 | 箱入数 | 在庫状況 | コードナンバー |
|----------|--|------|-----|------|------------|
| L-66-SUS | ステンレス横掛金 | 165g | 10個 | 準在庫 | 1060660300 |
| 別売り | | | | | |
| 南京錠 | 649 ページの南京錠対応表の中からお選び下さい。(各南京錠の仕様は 712 ~ 717 ページに掲載しています。) | | | | |

マグネット
キャッチ

ローラーキャッチ
ボールキャッチ

キャッチ
埋込ロック

ラッチ・打掛
掛金・貫抜

落とし金具

ステー
アームストッパー

ガススプリング
オイルダンパー

ソフト
アブソーバー

止金
ロット棒

順位調整器