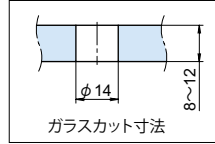
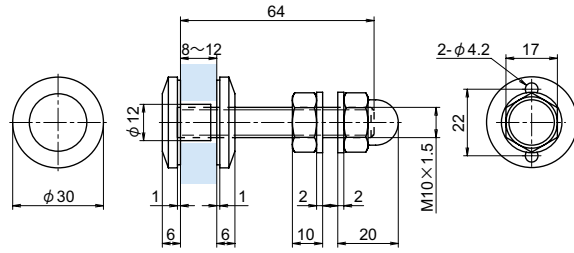


OT-G060-SUS

ステンレスフィックス

RoHS SUS CAD



● Check!

・ガラス板を保持する固定金具です。

材質 ステンレス鋼 (SUS-304)

仕上げ 鏡面研磨 (MST)

※注意※ 締め込み金具は別売りです。※下記表参照

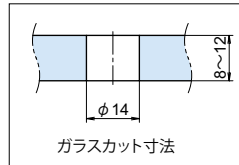
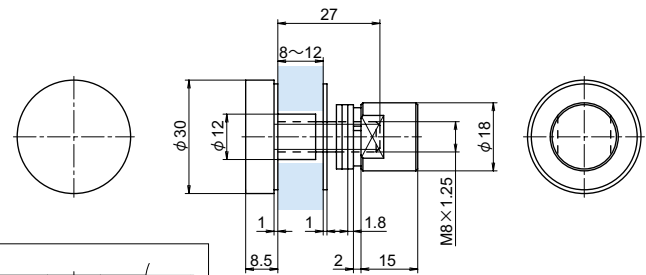
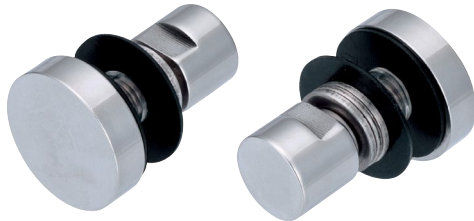
品番	品名	対応ガラス厚	許容ガラス荷重 (4個使用・垂直取付時)	自重	箱入数	在庫状況	コードナンバー
OT-G060-SUS	ステンレスフィックス	8~12mm	25kg	113g	30個	標準在庫	2360600047

別売り	使用	自重	在庫状況	コードナンバー
OT-GTL-B (P.814)	取り付け時に必要な締め込み金具	100g	標準在庫	8236999005

OT-G070-SUS

ステンレスフィックス

RoHS SUS CAD



● Check!

・ガラス板を保持する固定金具です。

材質 ステンレス鋼 (SUS-304)

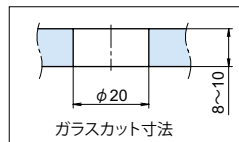
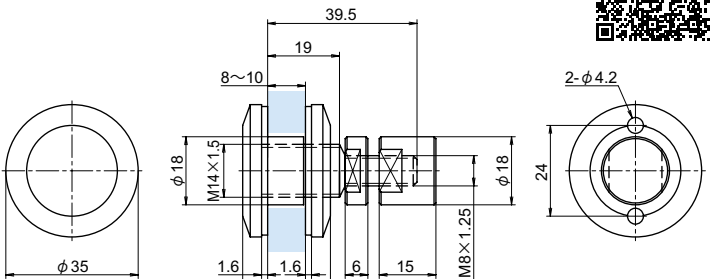
仕上げ 鏡面研磨 (MST)

品番	品名	対応ガラス厚	許容ガラス荷重 (4個使用・垂直取付時)	自重	箱入数	在庫状況	コードナンバー
OT-G070-SUS	ステンレスフィックス	8~12mm	20kg	68g	12個	標準在庫	2360700047

OT-G080-SUS

ステンレスフィックス

RoHS SUS CAD



● Check!

・ガラス板を保持する固定金具です。

材質 ステンレス鋼 (SUS-304)

仕上げ 鏡面研磨 (MST)

※注意※ 締め込み金具は別売りです。※下記表参照

品番	品名	対応ガラス厚	許容ガラス荷重 (4個使用・垂直取付時)	自重	箱入数	在庫状況	コードナンバー
OT-G080-SUS	ステンレスフィックス	8~10mm	20kg	123g	20個	標準在庫	2360800047

別売り	使用	自重	在庫状況	コードナンバー
OT-GTL-B (P.814)	取り付け時に必要な締め込み金具	100g	標準在庫	8236999005