

# OT-G470-SUS/OT-G475-SUS

RoHS PAT. SUS CAD



OT-G470-SUS



OT-G475-SUS

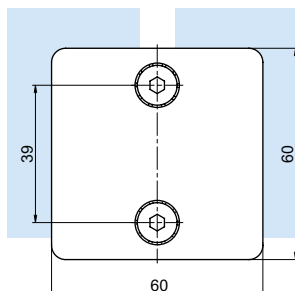
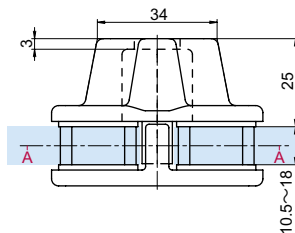
ステンレスフィックス (両側タイプ) / (片側タイプ)



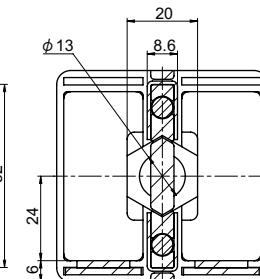
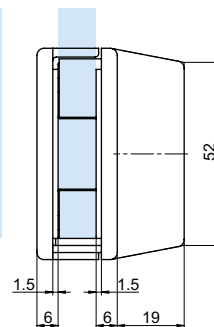
OT-G470-SUS



※裏面



OT-G470-SUS



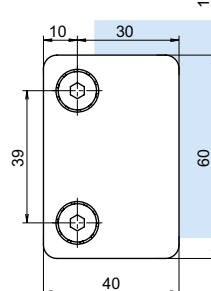
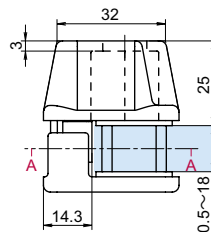
断面図 A-A



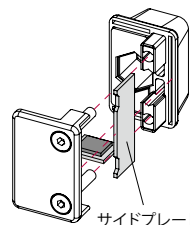
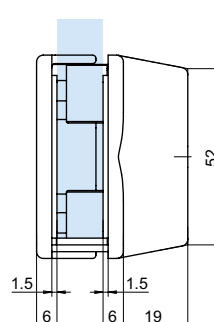
OT-G475-SUS



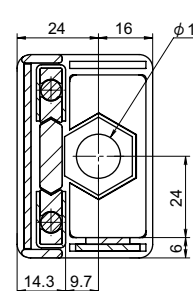
※裏面



OT-G475-SUS



サイドプレート



断面図 A-A

● Check!

- ・ガラス板を保持する固定金具です。
- ・穴加工不要で前面から取り付け可能のため施工がスムーズです。

施工  
スムーズ

材質 ステンレス鋼 (SUS-304)

仕上げ 鏡面研磨 (MST)

付属 OT-G470-SUS  
補助プレート (大) 2 枚、補助プレート (小) 2 枚、六角レンチ 1 本  
OT-G475-SUS  
補助プレート (大) 1 枚、補助プレート (小) 1 枚、サイドプレート 3 種類各 1 枚、六角レンチ 1 本

※注意※ ・取付ネジは付属していません。別途ご用意下さい。  
・推奨ネジ:M12キャップボルト

取付方法

【施工スムーズ】 ガラスへの穴加工が不要で、前面から締め込むことができます。ガラスの中段、下段どちらにも取り付け可能です。(下段にご使用の場合は付属の補助プレートをご使用下さい。)



使用例

GLASS  
INTERIOR

ガラス用  
固定金物  
フィックス

ガラスヒンジ  
戸当り

バーハンドル  
ノブ

バスルーム  
アクセサリ

スライド  
ドア用金物

エッジシール  
ジョイントシール

ガラス用  
固定金物  
フィックス

締込工具

手摺  
ブラケット

衝突防止  
シール

インテリア用  
金物

品番	品名	対応ガラス厚	許容ガラス荷重 (4個使用・補助プレート取付時)	自重	箱入数	在庫状況	コードナンバー
OT-G470-SUS	ステンレスフィックス (両側タイプ)	10.5~18mm	80kg	446g	6 個	受注生産 (500個~)	2364700047
OT-G475-SUS	ステンレスフィックス (片側タイプ)	10.5~18mm	80kg	370g	1 個	標準在庫	2364750047