

OT-G640-SUS

ステンレス面付け型フィックス

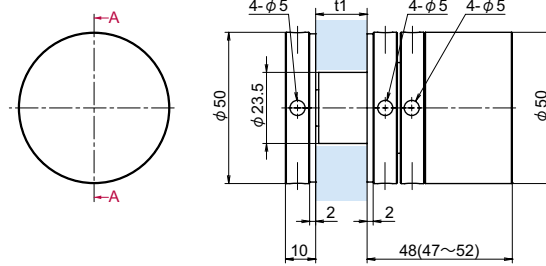
RoHS SUS CAD



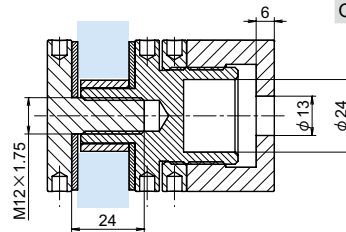
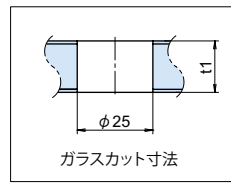
取付方法

【施工スムーズ】 ガラス吊り込み時にガラスをシャフトに仮掛けできます。位置調整後、前面から締め込んで固定します。

【ガラスの固定】 壁面等にベースを取り付け、シャフトをガラスの切欠き穴に通し、ベースに締め込みます。



寸法表	t1
OT-G640-SUS-1	23 ~ 28
OT-G640-SUS-2	17 ~ 23



断面図 A-A

● Check!

- ・ガラス板を壁面に固定する金具です。
- ・ガラス吊り込み時にガラスを仮掛けできます。
- ・ガラスの持ち出し寸法を調整できます。

施工 スムーズ

材質 ステンレス鋼 (SUS-304)

仕上げ 鏡面研磨 (MST)

- ※注意※ 取付ネジは付属していません。別途ご用意下さい。
- ・推奨ネジ:M12キャップボルト
- ・締め込み金具は別売りです。※下記表参照

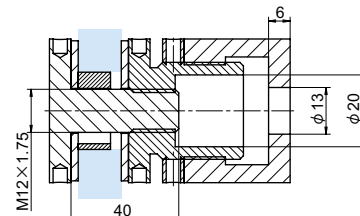
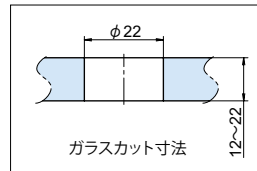
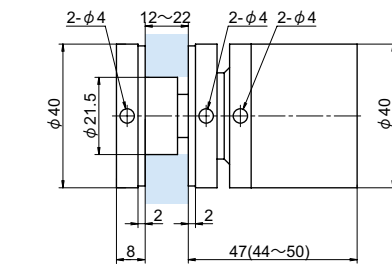
品番	品名	対応ガラス厚	許容ガラス荷重 (4個使用・垂直取付時)	自重	箱入数	在庫状況	コードナンバー
OT-G640-SUS-1	ステンレス面付け型フィックス	23 ~ 28mm	200kg	740g	5個	準在庫	2366400147
OT-G640-SUS-2	ステンレス面付け型フィックス	17 ~ 23mm	200kg	739g	5個	準在庫	2366400247

別売り	使用	自重	在庫状況	コードナンバー
OT-GTL-A-50 (P814)	取り付け時に必要な締め込み金具	151g	標準在庫	8236999012

OT-G550N-SUS

ステンレス面付け型フィックス

RoHS SUS CAD



断面図 A-A

取付方法

【ガラスの固定】 壁面等にベースを取り付け、シャフトをガラスの切欠き穴に通し、ベースに締め込むことでガラスを固定します。

【※注意※】 ガラス厚 12mm のみ、ベース部の前面パーツを 1 ~ 2mm 前方へ持ち出して取り付けして下さい。

● Check!

- ・ガラス板を壁面に固定する金具です。
- ・ガラスの持ち出し寸法を調整できます。

材質 ステンレス鋼 (SUS-304)

仕上げ 鏡面研磨 (MST)

- ※注意※ 取付ネジは付属していません。別途ご用意下さい。
- ・推奨ネジ:M12キャップボルト
- ・締め込み金具は別売りです。※下記表参照

品番	品名	対応ガラス厚	許容ガラス荷重 (4個使用・垂直取付時)	自重	箱入数	在庫状況	コードナンバー
OT-G550N-SUS	ステンレス面付け型フィックス	12 ~ 22mm	200kg	377g	5個	標準在庫	2365501047

別売り	使用	自重	在庫状況	コードナンバー
OT-GTL-A-40 (P814)	取り付け時に必要な締め込み金具	101g	標準在庫	8236999011