

OT-G395-SUS



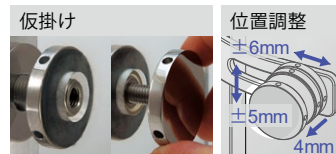
GLASS INTERIOR

ステンレスアーム型調整フィックス(片側タイプ)



取付方法

【施工スムーズ】 ガラス吊り込み時にガラスをシャフトに仮掛けできます。前面から締め込んで固定します。
 【位置調整】 ガラス吊り込み時、ガラスの位置調整ができます。横方向±6mm・奥行き方向約4mm・縦方向±5mmの3方向



ガラス用固定金物
フィックス

● Check!

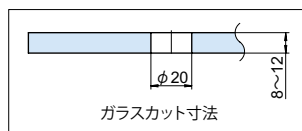
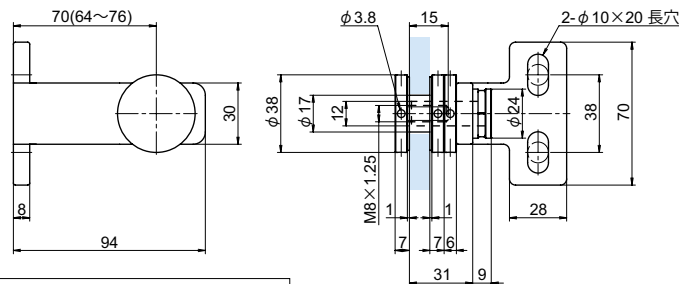
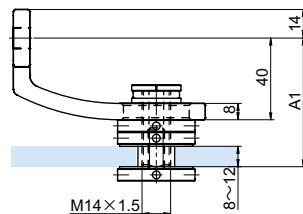
- ・ガラス板を保持する固定金具です。
- ・ガラス吊り込み時にガラスを仮掛けできます。

施工 スムーズ	重量用 対応
------------	-----------

材質 ステンレス鋼 (SUS-304)

仕上げ 鏡面研磨 (MST)

- ※注意※
- ・取付ネジは付属していません。別途ご用意下さい。
 - ・推奨ネジ：M10 ボルト
 - ・締め込み金具は別売りです。※下記表参照



寸法表	A1
ガラス厚 8mm	63 (63 ~ 67)
ガラス厚 10mm	63 (63 ~ 67)
ガラス厚 12mm	65 (65 ~ 67)

品番	品名	対応ガラス厚	許容ガラス荷重 (4個使用・垂直取付時)	自重	箱入数	在庫状況	コードナンバー
OT-G395-SUS	ステンレスアーム型調整フィックス(片側タイプ)	8~12mm	70kg	445g	8個	標準在庫	2363950047

別売り	使用	自重	在庫状況	コードナンバー
OT-GTL-A-38 (P.814)	取り付け時に必要な締め込み金具	87g	標準在庫	8236999007

ガラスレンジ戸当り

バーハンドルノブ

バスルームアクセサリ

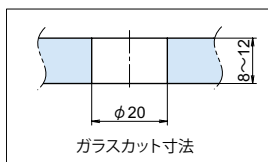
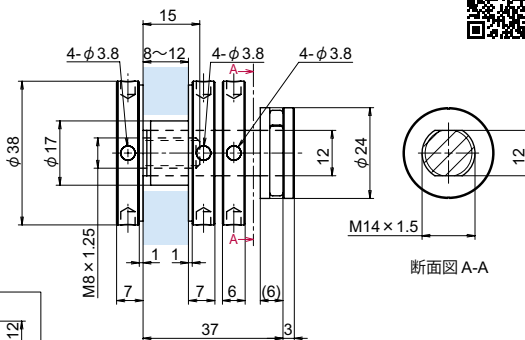
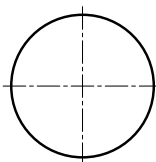
スライドドア用金物

OT-G600-SUS



エッジシール
ジョイントシール

ステンレスフィックス(前締めタイプ)



【施工スムーズ】 ガラス吊り込み時にガラスをシャフトに仮掛けできます。前面から締め込んで固定します。
 【位置調整】 ガラス吊り込み時、ガラスの位置調整ができます。奥行き方向約4mmの1方向



ガラス用固定金物
フィックス

締込工具

手摺
ブラケット

衝突防止
シール

インテリア用
金物

● Check!

- ・ガラス板を保持する固定金具です。
- ・ガラス吊り込み時にガラスを仮掛けできます。

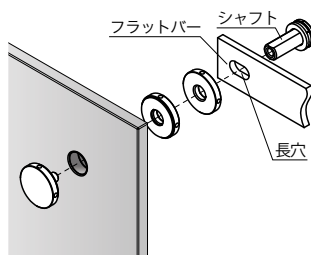
施工 スムーズ

材質 ステンレス鋼 (SUS-304)

仕上げ 鏡面研磨 (MST)

- ※注意※
- ・締め込み金具は別売りです。※下記表参照

取付方法



品番	品名	対応ガラス厚	許容ガラス荷重 (4個使用・垂直取付時)	自重	箱入数	在庫状況	コードナンバー
OT-G600-SUS	ステンレスフィックス(前締めタイプ)	8~12mm	70kg	200g	10個	標準在庫	2366000047

別売り	使用	自重	在庫状況	コードナンバー
OT-GTL-A-38 (P.814)	取り付け時に必要な締め込み金具	87g	標準在庫	8236999007