

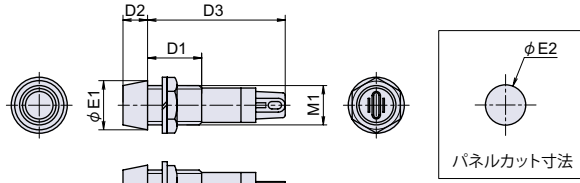
PA-1

LED表示灯



PF
PA

LED表示灯



寸法表	D1	D2	D3	φ E1	φ E2	M1
PA-1 DO-10HJT	13	5	35	13	10.2	M10 × 1.0
PA-1 DO-8HJT	11	5	28	10	8.2	M8 × 0.75
PA-1 DO-7HJT	12	4	28	9	7.2	M7 × 0.75

※注意※

- ・ご注文の際には、「サイズ」「電圧」「色」をご指定下さい。
- ・発光色 (R/G/O/W) をお選び下さい。発光色とレンズ色については下の表『色の仕様』をご参照下さい。

PA-1 DO- 7 HJT- DC24V - R

サイズ	電圧	色
7	DC5V	R
8	DC12V	G
10	DC24V	O
		W

色の仕様	PA-1 DO-7HJT/DO-10HJT				PA-1 DO-8HJT			
	R	G	O	W	R	G	O	W
レンズ色	透明	透明	透明	白	透明	透明	透明	白
発光色	赤	緑	橙	アンバー	赤	緑	橙	アンバー
LED色	赤	緑	橙	アンバー	赤	緑	橙	橙

仕様	PA-1 DO-7HJT	PA-1 DO-8HJT	PA-1 DO-10HJT
	定格電圧	DC24V (22 ~ 24V)、DC12V (11 ~ 12V)、DC5V (4.5 ~ 5V)	
定格電流	DC15mA (10 ~ 15mA)		
内蔵ランプ	φ 3LED 素子	φ 5LED 素子	φ 5LED
発光色/レンズ色	R、G、O、W (別途『色の仕様』をご参照下さい。)		
内蔵抵抗器	1/2W カーボン抵抗器		
結線方法	はんだ付け		
パネル有効締代	1 ~ 8mm	1 ~ 5mm	1 ~ 8mm
使用温度範囲	-20 ~ +55°C		
充電部 - アース間	絶縁耐圧: 1kV 1分間異常なし 絶縁抵抗: 500V メガー、100M Ω以上		

● Check! : LED 表示灯について (P.730)

- ・抵抗器内蔵タイプです。

材質 黄銅 (Bs) + ポリカーボネート樹脂

仕上げ クロームメッキ

※注意※ DC12V 品はプラス側端子に白色のマーキング、DC5V 品・DC24V 品はプラス側端子に赤色のマーキングがついています。

品番	品名	自重	在庫状況
PA-1 DO-10HJT	LED 表示灯 φ 10	10g	準在庫
PA-1 DO-8HJT	LED 表示灯 φ 8	6g	準在庫
PA-1 DO-7HJT	LED 表示灯 φ 7	4g	準在庫

宅配屏

運搬台車

ディスプレイ
用金具

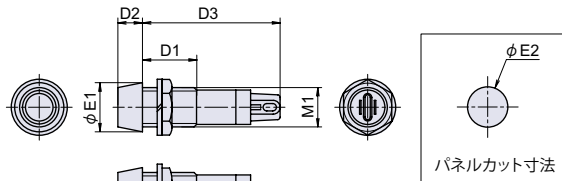
ポール
スタンド

磁気近接
スイッチ

LED 表示灯

PA-2

LED表示灯 (超高輝度)



寸法表	D1	D2	D3	φ E1	φ E2	M1
PA-2 DUL-10HJT	13	5	35	13	10.2	M10 × 1.0
PA-2 DUL-8HJT	11	5	28	10	8.2	M8 × 0.75
PA-2 DUL-7HJT	12	4	28	9	7.2	M7 × 0.75

※注意※

- ・ご注文の際には、「サイズ」「電圧」「色」をご指定下さい。
- ・発光色をお選び下さい。発光色とレンズ色については下の表『色の仕様』をご参照下さい。

PA-2 DUL- 7 HJT - DC24V - R/C

サイズ	電圧	色
7	DC5V	R/C, R/R
8	DC12V	G/C, G/G
10	DC24V	O/C, O/O
		W/C, W/W
		B/C

色の仕様	PA-2 DUL-7HJT/DUL-8HJT/DUL-10HJT								
	R/C	G/C	O/C	W/C	B/C	R/R	G/G	O/O	W/W
レンズ色	透明	透明	透明	透明	透明	赤	緑	橙	乳白
発光色	透明	透明	透明	透明	透明	赤	透明	透明	透明
LED色	赤	緑	橙	白	青	赤	緑	橙	白

仕様	PA-1 DO-7HJT	PA-1 DO-8HJT	PA-1 DO-10HJT
	定格電圧	DC24V (22 ~ 24V)、DC12V (11 ~ 12V)、DC5V (4.5 ~ 5V)	
定格電流	赤・橙: DC11mA (8 ~ 11mA) 緑・青・白: DC10mA (7 ~ 10mA)		
内蔵ランプ	φ 3LED 素子	φ 3LED 素子	φ 5LED
発光色/レンズ色	R/C、G/C、O/C、W/C、B/C、R/R、G/G、O/O、W/W (別途『色の仕様』をご参照下さい。)		
内蔵抵抗器	1/2W カーボン抵抗器		
結線方法	はんだ付け		
パネル有効締代	1 ~ 8mm	1 ~ 5mm	1 ~ 8mm
使用温度範囲	-20 ~ +55°C		
充電部 - アース間	絶縁耐圧: 1kV 1分間異常なし 絶縁抵抗: 500V メガー、100M Ω以上		

● Check! : LED 表示灯について (P.730)

- ・超高輝度の LED 表示灯です。
- ・超高輝度のため、点灯時と不点灯時の色差を明確に判別できます。

材質 黄銅 (Bs) + ポリカーボネート樹脂

仕上げ クロームメッキ

※注意※ DC12V 品はプラス側端子に白色のマーキング、DC5V 品・DC24V 品はプラス側端子に赤色のマーキングがついています。
・静電気に対して敏感な製品のため、取り扱い時には、万全なる静電気・サージ・ノイズ対策をして下さい。

品番	品名	自重	在庫状況
PA-2 DUL-10HJT	LED 表示灯 (超高輝度) φ 10	10g	準在庫
PA-2 DUL-8HJT	LED 表示灯 (超高輝度) φ 8	6g	準在庫
PA-2 DUL-7HJT	LED 表示灯 (超高輝度) φ 7	4g	準在庫