

# PC-76S



## プレート式自在車 ダブルストッパー付

PC

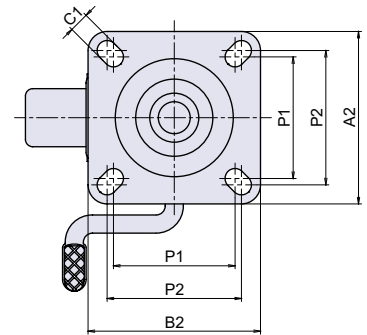
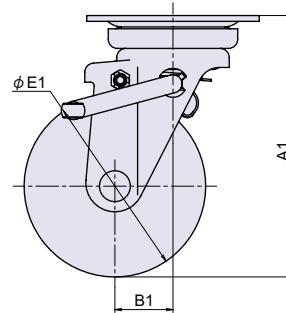
● **Check!** : キャスターついて (P.620)

- ・車輪の回転と金具の旋回を同時にロックするダブルストッパー付です。
- ・プレートにはダブルベアリングが入っています。
- ・全車輪ベアリング入りです。

大型  
キャスター



PC-76S-W (ゴム車)



材質 冷間圧延鋼板 (SPCC)  
 仕上げ 亜鉛メッキクロメート処理  
 互換 PC-75/PC-75S (P.622)、PC-77 (P.623) と取付高さが同じです。

品番	品名	許容荷重 N[kgf]	自重	在庫状況	コードナンバー
PC-76S-75-W	プレート式自在車ダブルストッパー付 (ゴム車)	800 [81.6]	640g	準在庫	1080762106
PC-76S-75-UW	プレート式自在車ダブルストッパー付 (ウレタン車)	1200 [122.4]	740g	準在庫	1080762206
PC-76S-100-W	プレート式自在車ダブルストッパー付 (ゴム車)	1000 [102]	1220g	準在庫	1080762105
PC-76S-100-UW	プレート式自在車ダブルストッパー付 (ウレタン車)	1800 [183.6]	1285g	準在庫	1080762205
PC-76S-100-GU	プレート式自在車ダブルストッパー付 (ナイロンホイルウレタン車)	1000 [102]	1115g	準在庫	1080762305
PC-76S-130-W	プレート式自在車ダブルストッパー付 (ゴム車)	1800 [183.6]	1995g	準在庫	1080762103
PC-76S-130-UW	プレート式自在車ダブルストッパー付 (ウレタン車)	2500 [255]	2105g	準在庫	1080762203
PC-76S-130-GU	プレート式自在車ダブルストッパー付 (ナイロンホイルウレタン車)	1800 [183.6]	1820g	準在庫	1080762303
PC-76S-150-W	プレート式自在車ダブルストッパー付 (ゴム車)	2000 [204]	2600g	準在庫	1080762102
PC-76S-150-UW	プレート式自在車ダブルストッパー付 (ウレタン車)	3000 [306]	2770g	準在庫	1080762202
PC-76S-150-GU	プレート式自在車ダブルストッパー付 (ナイロンホイルウレタン車)	2000 [204]	2360g	準在庫	1080762302
PC-76S-200-W	プレート式自在車ダブルストッパー付 (ゴム車)	2500 [255]	4065g	準在庫	1080762101
PC-76S-200-UW	プレート式自在車ダブルストッパー付 (ウレタン車)	4000 [408]	4105g	準在庫	1080762201

寸法表	A1	A2	B1	B2	C1	φE1	P1	P2	車幅
PC-76S-75-W	103	82	26	82	9.5	75	-	63	32
PC-76S-75-UW	103	82	26	82	9.5	75	-	63	32
PC-76S-100-W	144	95	32	95	11	100	67	74	32
PC-76S-100-UW	144	95	32	95	11	100	67	74	32
PC-76S-100-GU	144	95	32	95	11	100	67	74	32
PC-76S-130-W	177	105	40	105	11	130	75	82	40
PC-76S-130-UW	177	105	40	105	11	130	75	82	35
PC-76S-130-GU	177	105	40	105	11	130	75	82	40
PC-76S-150-W	198	120	40	120	11	150	87	94	40
PC-76S-150-UW	198	120	40	120	11	150	87	94	38
PC-76S-150-GU	198	120	40	120	11	150	87	94	40
PC-76S-200-W	250	140	56	140	11.5	200	105	115	43
PC-76S-200-UW	250	140	56	140	11.5	200	105	115	42

キャスター

戸車

キャスター

低床  
キャスター

アジャスト  
キャスター

緩衝  
キャスター

ボール  
キャスター

その他  
キャスター

フリーベア

# PC-77



## プレート式固定車

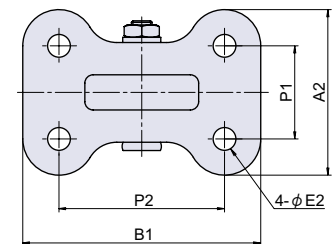
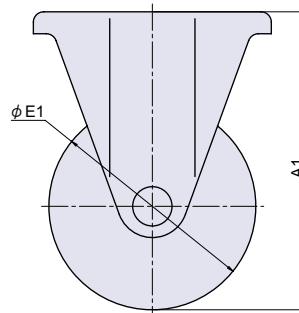
● **Check!** : キャスターついて (P.620)

- ・全車輪ベアリング入りです。

大型  
キャスター



PC-77-W (ゴム車)



材質 冷間圧延鋼板 (SPCC)  
 仕上げ 亜鉛メッキクロメート処理  
 互換 PC-75/PC-75S (P.622)、PC-76S (P.623) と取付高さが同じです。

品番	品名	許容荷重 N[kgf]	自重	在庫状況	コードナンバー
PC-77-75-W	プレート式固定車 (ゴム車)	800 [81.6]	430g	準在庫	1080771106
PC-77-75-UW	プレート式固定車 (ウレタン車)	1200 [122.4]	540g	準在庫	1080771206
PC-77-100-W	プレート式固定車 (ゴム車)	1200 [122.4]	700g	準在庫	1080771105
PC-77-100-UW	プレート式固定車 (ウレタン車)	1800 [183.6]	930g	準在庫	1080771205
PC-77-100-GU	プレート式固定車 (ナイロンホイルウレタン車)	1000 [102]	760g	準在庫	1080771305
PC-77-130-W	プレート式固定車 (ゴム車)	1800 [183.6]	1490g	準在庫	1080771103
PC-77-130-UW	プレート式固定車 (ウレタン車)	2500 [255]	1630g	準在庫	1080771203
PC-77-130-GU	プレート式固定車 (ナイロンホイルウレタン車)	1800 [183.6]	1345g	準在庫	1080771303
PC-77-150-W	プレート式固定車 (ゴム車)	2000 [204]	1650g	準在庫	1080771102
PC-77-150-UW	プレート式固定車 (ウレタン車)	3000 [306]	1910g	準在庫	1080771202
PC-77-150-GU	プレート式固定車 (ナイロンホイルウレタン車)	2000 [204]	1570g	準在庫	1080771302
PC-77-200-W	プレート式固定車 (ゴム車)	2500 [255]	3060g	準在庫	1080771101
PC-77-200-UW	プレート式固定車 (ウレタン車)	4000 [408]	3230g	準在庫	1080771201

寸法表	A1	A2	B1	φE1	φE2	P1	P2	車幅
PC-77-75-W	103	72	95	75	9.5	40	63	32
PC-77-75-UW	103	72	95	75	9.5	40	63	32
PC-77-100-W	144	80	115	100	11	45	80	32
PC-77-100-UW	144	80	115	100	11	45	80	32
PC-77-100-GU	144	80	115	100	11	45	80	32
PC-77-130-W	177	93	137	130	11	56	100	40
PC-77-130-UW	177	93	137	130	11	56	100	35
PC-77-130-GU	177	93	137	130	11	56	100	40
PC-77-150-W	198	93	137	150	11	56	100	40
PC-77-150-UW	198	93	137	150	11	56	100	38
PC-77-150-GU	198	93	137	150	11	56	100	40
PC-77-200-W	250	102	151	200	11.5	63	112	43
PC-77-200-UW	250	102	151	200	11.5	63	112	42