

NEW PG-69

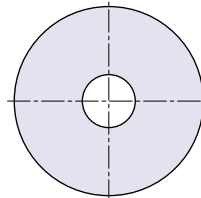
RoHS CAD



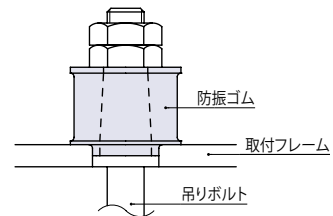
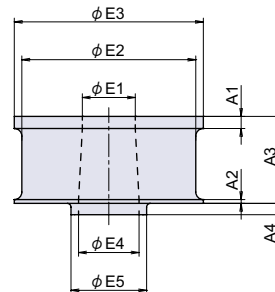
PG

吊形防振ゴム KF型

防振ゴム



取付参考図

ゴム脚
グロメット

防振ゴム

防振パッド

● Check!

- ・配管類、ダクト、機械装置等を天井から吊り下げる場合に最適です。
- ・機器の吊形防振ゴムとして単体での使用が可能です。
- ・15Hz以上の振動に対して有効な防振効果が得られます。また、防振ゴムをダブルで使用することで更に低い固有振動数が得られ、10Hz以上の振動を防振できます。

寸法表	A1	A2	A3	A4	φ E1	φ E2	φ E3	φ E4	φ E5
PG-69 KF-120	6	1.6	48	4	22	114	120	-	38
PG-69 KF-100(70)	4.5	1.6	45	4	20	94	100	22	28
PG-69 KF-100	4.5	1.6	45	4	20	94	100	22	28
PG-69 KF-80	4.5	1	40	3	16	74	80	18	24
PG-69 KF-60	3.2	1	28	3	14	56	60	16	20
PG-69 KF-50	3.2	1	23	3	14	46	50	16	20
PG-69 KF-40	2	1	25	4	14	37	40	-	18
PG-69 KF-30	1.6	1	21	3	12	28	30	14	18
PG-69 KF-22	1	1	25	3	9	20	22	10	14

取り付け
簡単

使用例 冷暖房機器、換気装置、送風機、ダクト

材質 天然ゴム (NR)

仕上げ 黒色

製品仕様 硬度 60° ± 5°
(KF-100(70), 120 は硬度 70° ± 5°)

品番	品名	許容荷重 N[kgf]	バネ定数 N/mm[kgf/cm]	在庫状況	コードナンバー
PG-69 KF-120	吊形防振ゴム KF 型	25000 [2550]	3500 [3570]	準在庫	1070691701
PG-69 KF-100(70)	吊形防振ゴム KF 型	11500 [1170]	1670 [1700]	準在庫	1070691702
PG-69 KF-100	吊形防振ゴム KF 型	7700 [790]	1180 [1200]	準在庫	1070691703
PG-69 KF-80	吊形防振ゴム KF 型	4800 [490]	810 [830]	準在庫	1070691704
PG-69 KF-60	吊形防振ゴム KF 型	2600 [270]	650 [660]	準在庫	1070691705
PG-69 KF-50	吊形防振ゴム KF 型	1100 [110]	510 [520]	準在庫	1070691706
PG-69 KF-40	吊形防振ゴム KF 型	860 [88]	240 [240]	準在庫	1070691707
PG-69 KF-30	吊形防振ゴム KF 型	430 [44]	140 [140]	準在庫	1070691708
PG-69 KF-22	吊形防振ゴム KF 型	230 [23]	59 [60]	準在庫	1070691709