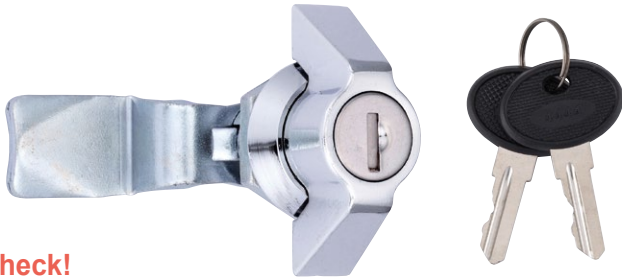


PCH-25

RoHS 左右兼用 CAD



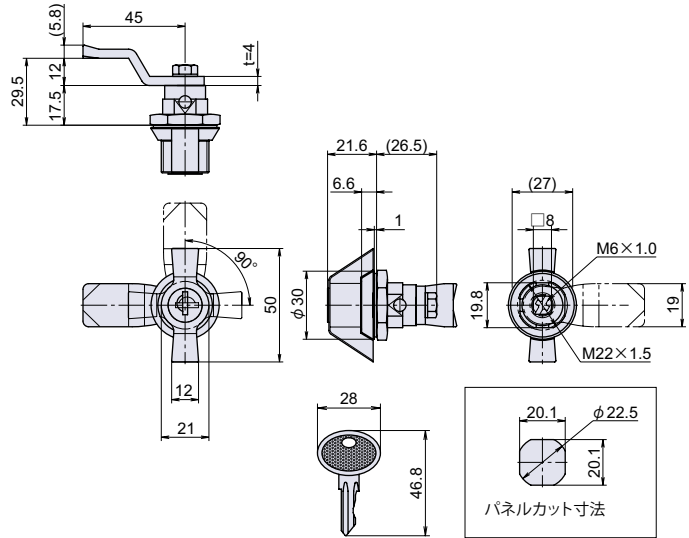
ウイングハンドル 鍵付



● Check!

・Oリング、防水パッキンを備えた防水タイプです。

シリンダーキー



- 使用例 配電盤、分電盤、制御盤、設備等
- 材質 亜鉛ダイカスト (ZDC)
- 仕上げ クロームメッキ
- 付属 鍵 2 本、専用止金 1 個
- 互換 PH-58 等
パネルカット別取付互換表参照 (P.64 ~ P.65)
- 関連製品 PH-443 (P.96)、L-545 (P.568)、B-34 (P.203)
- ※注意※ 同一鍵仕様のみでの取り扱いです。
- 製品仕様 防水規格：IPX3 相当

取付参考図

蝶番との取付参考図は144ページをご参照下さい。

品番	品名	取付板厚	自重	箱入数	在庫状況	コードナンバー	
						同一 (KA) : No.4444	違い (KD)
PCH-25	ウイングハンドル 鍵付	~ 6mm	146g	20 個	準在庫	1010251100	-

PCH PH

回転ハンドル

回転ハンドル

取り外しハンドル

平面ハンドル

丸型平面ハンドル

アウトサイドハンドル

スイングハンドル

ラッチハンドル

グレーモンハンドル

密閉ハンドル

車両ハンドル

PCH-26

RoHS 左右兼用 CAD

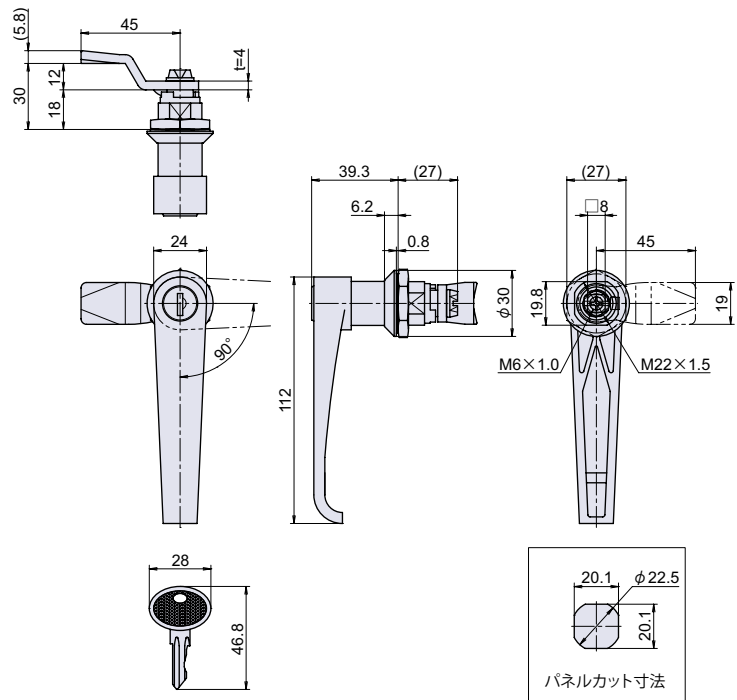


スタンダード型ハンドル 鍵付



● Check!

シリンダーキー



- 使用例 配電盤、分電盤、制御盤等
- 材質 亜鉛ダイカスト (ZDC)
- 仕上げ クロームメッキ
- 付属 鍵 2 本、専用止金 1 個
- 互換 PH-58 等
パネルカット別取付互換表参照 (P.64 ~ P.65)
- 関連製品 PH-443 (P.96)、L-545 (P.568)
- ※注意※ 同一鍵仕様のみでの取り扱いです。

品番	品名	取付板厚	自重	箱入数	在庫状況	コードナンバー	
						同一 (KA) : No.4444	違い (KD)
PCH-26	スタンダード型ハンドル 鍵付	~ 6mm	198g	10 個	準在庫	1010261600	-