



ボタン付丸型ハンドル 鍵付

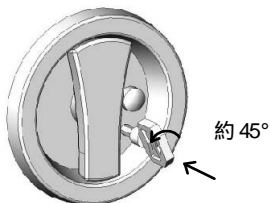
PH-71K 操作説明書

110303

(鍵操作方法)

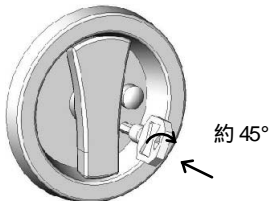
施錠

鍵を差し込む。
左に約 45° 回転
させて施錠する。



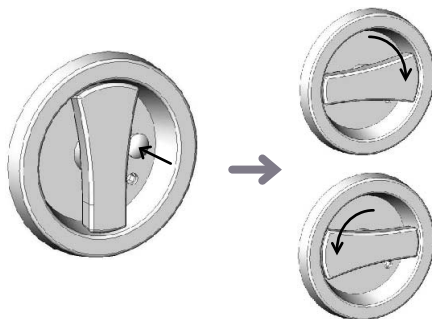
開錠

鍵を差し込む。
右に約 45° 回転
させて開錠する。



(ハンドル操作方法)

鍵が開錠状態で、ボタンを押しながら、ハンドルを右(左)に回転させると、開錠できます。



注意事項

鍵は奥まで差し込んで操作して下さい。

付属の専用カギを使用し、市販の六角レンチ等は使用しないで下さい。

鍵が破損する可能性がありますので、必要以上の力で回さないで下さい。(約 1N/m以下)

鍵の施開錠の回転方向は左右勝手どちらも同じです。