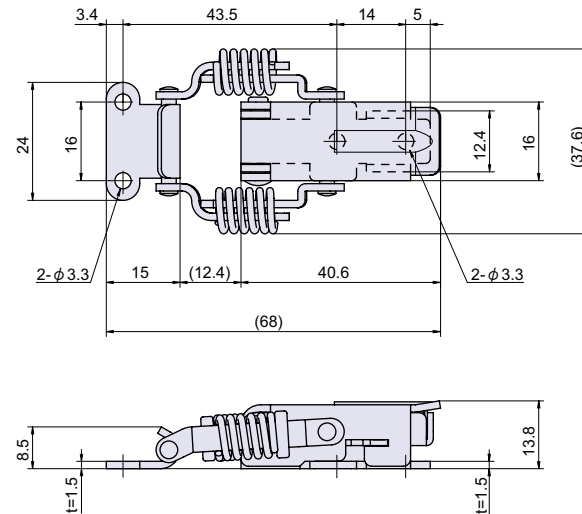
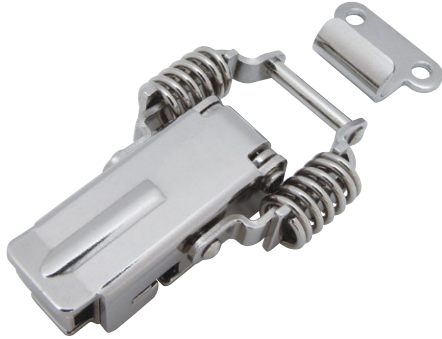


PP-122-SUS

ステンレスストッパー付クリップパッチン



ストッパー付パッチン

ミニパッチン

流線型パッチン

アジャスターパッチン

ストッパー付パッチン

つる長パッチン

クリップパッチン

パッチン

座付パッチン

大型パッチン

パッチン用受

● Check!

- ・クリップ式で振動に強いです。
- ・自動的にレバーがロックされ、振動等で外れることはありません。

使用例 各種ボックス、振動機器等

材質 ステンレス鋼板(SUS-304)

仕上げ バレル研磨

取付ネジ 取付ネジは付属していません。別途ご用意下さい。

※注意※ 図中取付寸法は参考寸法のため、現物あわせでご確認下さい。

部品名	材質	摘要	備考
座	SUS-304	バレル研磨	
本体	SUS-304	バレル研磨	
ボタン	SUS-304	バレル研磨	
アーム 1	SUS-304	バレル研磨	
アーム 2	SUS-304	バレル研磨	
受金具	SUS-304	バレル研磨	
ピン	SUS		
バネ	SUS		
ボタン用バネ	SUS		

■ 操作方法

【施解錠】

ストッパー解除ボタンを押すとロックが外れます



コードナンバー	品番	引張荷重 N (kgf) 図中取付位置 + 締代			自重	在庫状況
		締代 0mm	締代 1mm	締代 2mm		
1051221300	PP-122-SUS	38 (3.8)	83 (8.5)	102 (10.4)	44g	標準在庫