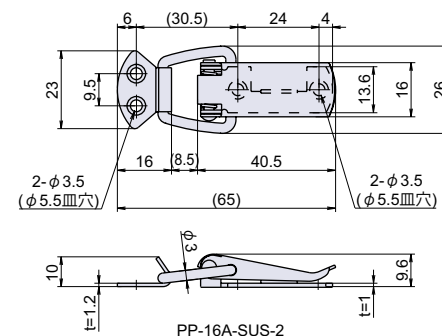
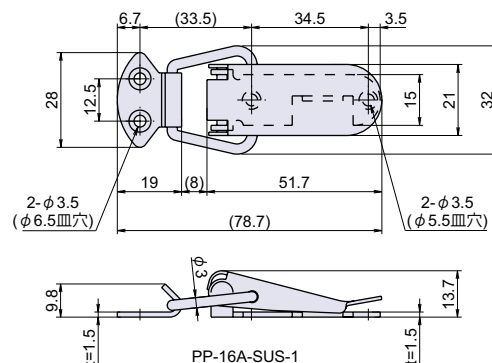


PP-16A-SUS

ステンレスセミパッチン



● Check!

使用例 消火栓ボックス, 電子機器制御盤, 梱包機器, 電光掲示板

材 質 ステンレス鋼板(SUS-304)

仕上げ パレル研磨

取付ネジ 取付ネジは付属していません。別途ご用意下さい。

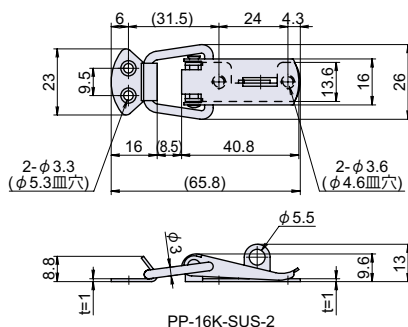
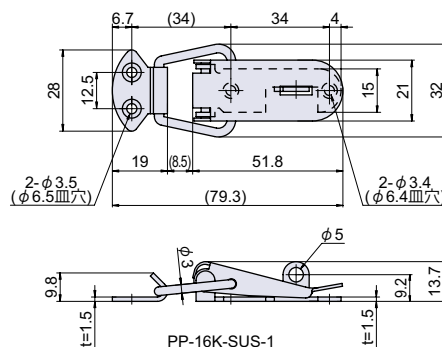
推奨: M3 皿小ネジ

※注意※ 図中取付寸法は参考寸法のため、現物あわせでご確認下さい。

コードナンバー	品番	サイズ	許容荷重 N(kgf)	自重	箱入数	在庫状況
1050164301	PP-16A-SUS-1	大	175 (17.9)	34g	50 個	標準在庫
1050164302	PP-16A-SUS-2	小	150 (15.3)	18g	100 個	標準在庫

PP-16K-SUS

ステンレスセミパッチン 鍵穴付



● Check!

南京錠で施錠

使用例 各種看板, 通信機器ボックス

材 質 ステンレス鋼板(SUS-304)

仕上げ パレル研磨

取付ネジ 取付ネジは付属していません。別途ご用意下さい。

推奨: M3 皿小ネジ小頭

※注意※ ・南京錠は別売りです。※下表参照

・図中取付寸法は参考寸法のため、現物あわせでご確認下さい。

コードナンバー	品番	サイズ	許容荷重 N(kgf)	自重	箱入数	在庫状況
1050161301	PP-16K-SUS-1	大	200 (20.4)	33g	50 個	標準在庫
1050161302	PP-16K-SUS-2	小	185 (18.9)	18g	100 個	標準在庫

別売り

南京錠 52 ページの南京錠対応表の中からお選び下さい。(各南京錠の仕様は 704 ~ 705 ページに掲載しています。)

セミパッチン

ミニパッチン

流線型パッチン

フジヤマパッチン

ストッパー付パッチン

つる長パッチン

クランプパッチン

パッチン

座付パッチン

大型パッチン

パッチン用受

パッチン用受