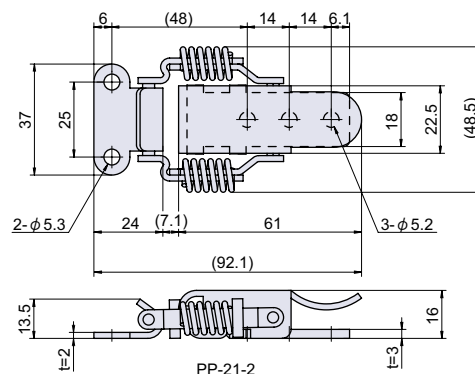
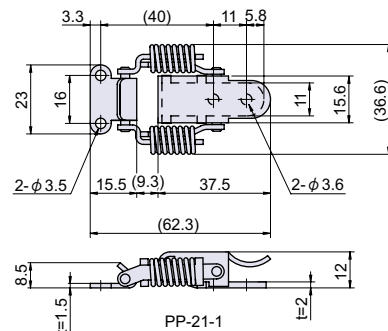
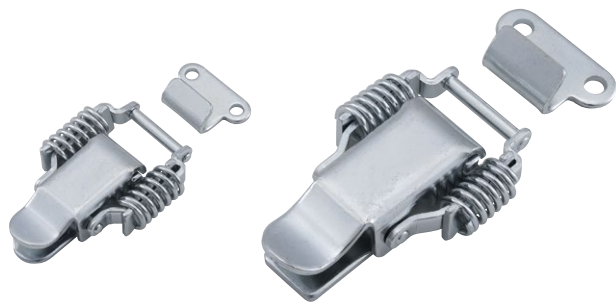


PP-21

鉄クリップパッチン



● Check!

- ・クリップ式で振動に強いです。

使用例 集塵機器，工作機械，制御盤扉，風力機械，研磨機械

材 質 熱間圧延鋼板 (SPHC)

仕上げ 亜鉛メッキクロメート処理

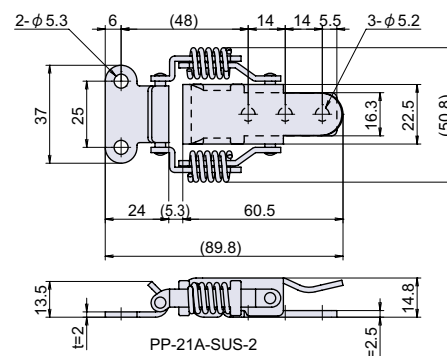
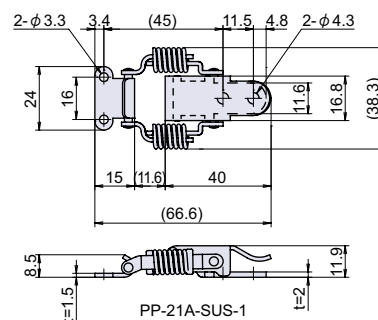
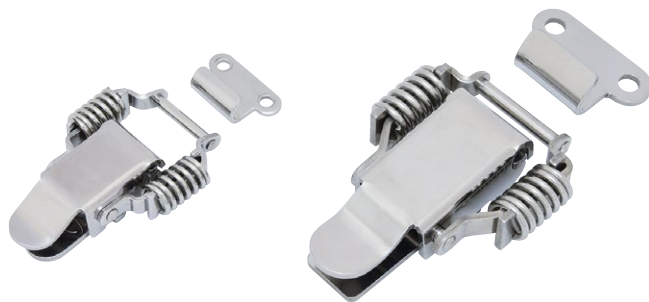
取付ネジ 取付ネジは付属していません。別途ご用意下さい。

※注意※ 図中取付寸法は参考寸法のため、現物あわせでご確認下さい。

コードナンバー	品番	サイズ	引張荷重 N (kgf) 図中取付位置 + 締代			自重	箱入数	在庫状況
			締代 0mm	締代 1mm	締代 2mm			
1050211201	PP-21-1	小	95 (9.7)	120 (12.2)	150 (15.3)	35g	50 個	標準在庫
1050211202	PP-21-2	大	125 (12.8)	160 (16.3)	205 (20.9)	99g	20 個	標準在庫

PP-21A-SUS

ステンレスクリップパッチン



● Check!

- ・クリップ式で振動に強いです。

使用例 工作機械，制御盤扉，消火器ボックス，梱包機器，風力機械

材 質 ステンレス鋼板 (SUS-304)

仕上げ バレル研磨

取付ネジ 取付ネジは付属していません。別途ご用意下さい。

※注意※ 図中取付寸法は参考寸法のため、現物あわせでご確認下さい。

コードナンバー	品番	サイズ	引張荷重 N (kgf) 図中取付位置 + 締代			自重	箱入数	在庫状況
			締代 0mm	締代 1mm	締代 2mm			
1050213301	PP-21A-SUS-1	小	75 (7.7)	100 (10.2)	130 (13.3)	35g	50 個	標準在庫
1050213302	PP-21A-SUS-2	大	130 (13.3)	170 (17.3)	210 (21.4)	89g	20 個	標準在庫