

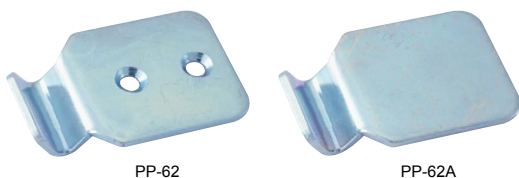
PP-62/PP-62A

CAD



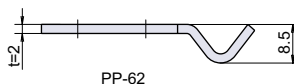
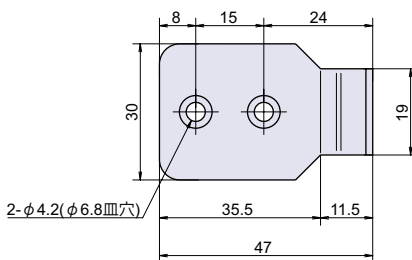
パッチン用受コーナー型 (穴アキ) / (穴ナシ)

パッチン用受

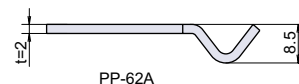
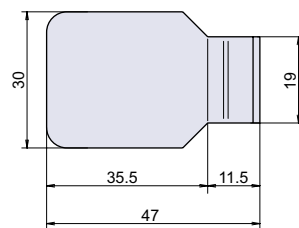


PP-62

PP-62A



PP-62



PP-62A

● Check!

材 質 冷間圧延鋼板 (SPCC)

仕上げ 亜鉛メッキクロメート処理

関連製品 取付可能パッチン本体

PP-11 (P.349)、PP-21-2 (P.360)、

PP-21K-2 (P.361)、PP-34 (P.357)

※注意※ 取付ネジは付属していません。別途ご用意下さい。

・推奨ネジ (穴アキ) : M4 皿小ネジ小頭

品番	品名	自重	箱入数	在庫状況	コードナンバー
PP-62	パッチン用受コーナー型 (穴アキ)	20g	200 個	準在庫	1050621200
PP-62A	パッチン用受コーナー型 (穴ナシ)	20g	200 個	準在庫	1050622200

PP-62-SUS/PP-62A-SUS

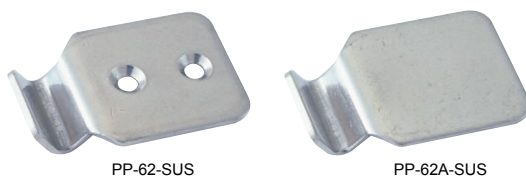
RoHS

SUS

CAD

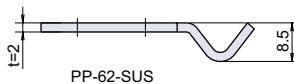
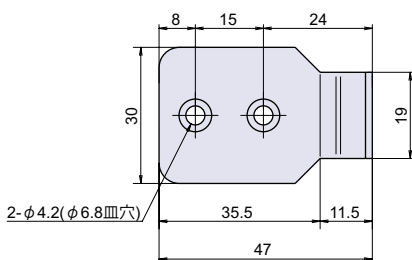


ステンレス パッチン用受コーナー型 (穴アキ) / (穴ナシ)

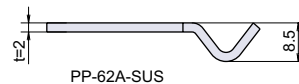
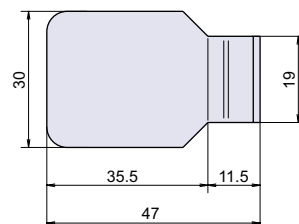


PP-62-SUS

PP-62A-SUS



PP-62-SUS



PP-62A-SUS

● Check!

材 質 ステンレス鋼板 (SUS-304)

関連製品 取付可能パッチン本体

PP-21-SUS-2 (P.360)、PP-21K-SUS-2 (P.361)、

PP-49-SUS (P.355)、PP-56-SUS (P.359)、

PP-58-SUS (P.359)、PP-85K-SUS (P.356)、

PP-103-SUS (P.365)、PP-110-SUS-1 (P.362)

※注意※ 取付ネジは付属していません。別途ご用意下さい。

・推奨ネジ (穴アキ) : M4 皿小ネジ小頭

品番	品名	自重	箱入数	在庫状況	コードナンバー
PP-62-SUS	ステンレスパッチン用受コーナー型 (穴アキ)	19g	200 個	準在庫	1050621300
PP-62A-SUS	ステンレスパッチン用受コーナー型 (穴ナシ)	20g	200 個	準在庫	1050622300

セミパッチン

流線型
パッチンアジャスト
ファスナーつる長
パッチンストッパー付
パッチンクリップ
パッチン

パッチン

座付パッチン

大型パッチン

パッチン用受