

PT

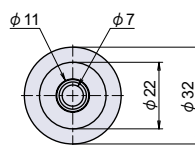
## PT-161-SUS

SUS CAD

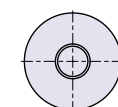
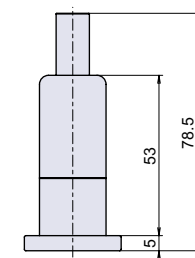
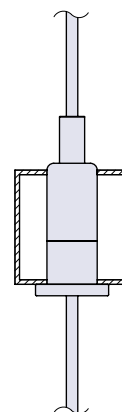


ステンレス重量ワイヤークランプ(つば付タイプ)

ワイヤー金具



取付参考図



## ● Check!

- パイプや板などに貫通穴を開け、金具のツバを引掛けて使用して下さい。
- ワイヤーは貫通します。

重量用  
対応

材 質 ステンレス鋼

## 取付方法

- ワイヤーの取り付けは、突起部にワイヤーを差し込み、止めるとストッパーがかかります。
- 長さ調節やワイヤーを抜くときは、突起部を押さえながら行って下さい。

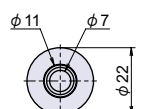
品番	品名	ワイヤーロープ径/許容荷重 N[kgf]				自重	在庫状況	コードナンバー
		3mm	4mm	5mm	6mm			
PT-161-SUS	ステンレス重量ワイヤークランプ(つば付タイプ)	980 [100]	1470 [150]	1960 [200]	2940 [300]	144g	準在庫	1091611300

## PT-162-SUS

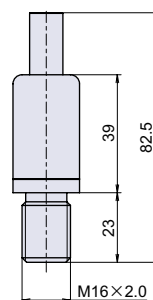
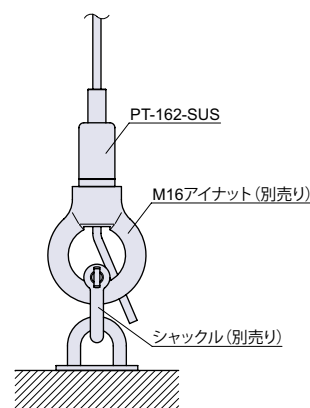
SUS CAD



ステンレス重量ワイヤークランプ

洋灯吊  
ヒートンパイプ  
ブラケットハンガー  
レールスライド  
レール南京錠  
ポータブルボックスパネル用クランプ  
配管・配線用金具玄関ドア用  
金具太陽光パネル  
取付金具

取付参考図



## ● Check!

- M16のアイナットに取り付けて使用します。
- ワイヤーは貫通します。

重量用  
対応

材 質 ステンレス鋼

関連製品 H-61-SUS (P.329)

## 取付方法

- ワイヤーの取り付けは、突起部にワイヤーを差し込み、止めるとストッパーがかかります。
- 長さ調節やワイヤーを抜くときは、突起部を押さえながら行って下さい。

品番	品名	ワイヤーロープ径/許容荷重 N[kgf]				自重	在庫状況	コードナンバー
		3mm	4mm	5mm	6mm			
PT-162-SUS	ステンレス重量ワイヤークランプ	980 [100]	1470 [150]	1960 [200]	2940 [300]	104g	準在庫	1091621300