

# 大型扉の対応

B

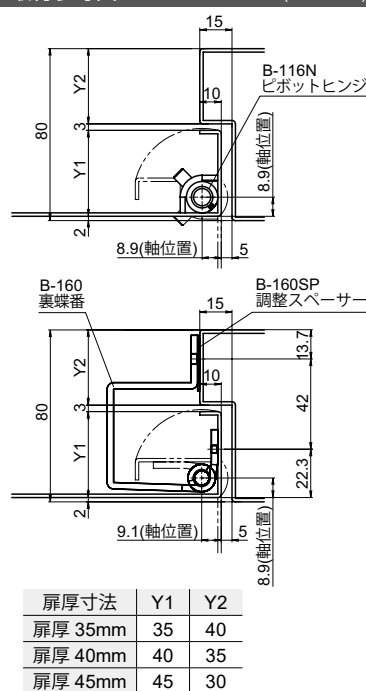
技術情報

## 大型扉のたわみ防止

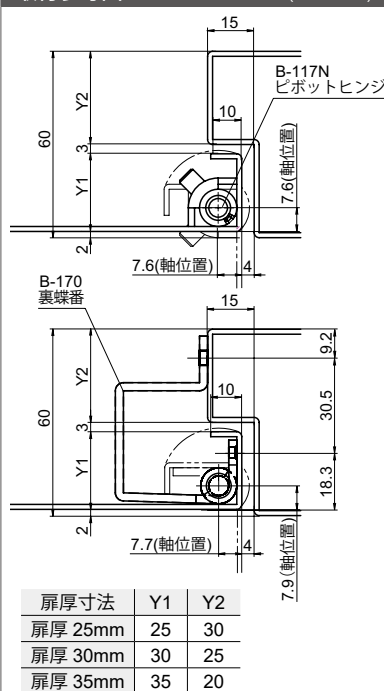
扉のH寸法が高い時（扉サイズがH2100以上の場合に推奨します。）ピボットヒンジと裏蝶番を併用することで、扉のたわみ防止になり、たわみのない外装に仕上がります。



取付参考図：B-116N+B-160(B-160B)



取付参考図：B-117N+B-170(B-170B)



汎用平蝶番  
重量蝶番

旗蝶番  
屏風ヒンジ

平行蝶番

抜差蝶番

長蝶番

特殊蝶番  
裏蝶番

パイプ蝶番

軸吊り蝶番

キャビネットヒンジ  
ガラス蝶番

スライドヒンジ

支柱金具

スプリング蝶番  
トルクヒンジ  
オートヒンジ

リーフ蝶番

消防ホース  
通過孔

### ピボットヒンジ+裏蝶番 組み合わせ一覧

		適応ピボットヒンジ						軸径
		8mm			10mm			
		叩き込み ビス止め 溶接	叩き込み ビス止め 溶接	叩き込み 溶接	溶接	溶接	溶接	
		B-401 P.216	B-401-SUS P.217	B-117C P.217	B-119N P.218	B-117N P.214	B-116N P.214	上枠用受け or 上枠用キャップ 本体 扉下用角受け or 扉下用羽根 下用軸
自閉機能なし	縦長穴	B-160 P.182 対応扉厚 35~45mm	×	×	×	×	○	
	縦長穴	B-160-SUS P.183 対応扉厚 35~45mm	×	×	×	×	○	
	縦長穴	B-160-SG P.184 対応扉厚 35~45mm	×	×	×	×	○	
	横長穴	B-160H P.185 対応扉厚 35~45mm	×	×	×	×	○	
	縦長穴	B-170 P.188 対応扉厚 25~35mm	○	○	○	○	×	
	縦長穴	B-160B P.182 対応扉厚 35~45mm	×	×	×	×	○	
自閉機能あり	縦長穴	B-160B-SUS P.183 対応扉厚 35~45mm	×	×	×	×	○	
	縦長穴	B-160B-SG P.184 対応扉厚 35~45mm	×	×	×	×	○	
	横長穴	B-160BH P.185 対応扉厚 35~45mm	×	×	×	×	○	
	縦長穴	B-170B P.188 対応扉厚 25~35mm	○	○	○	○	×	