

大型扉の対応について

大型扉のたわみ防止

扉のH寸法が高い時(扉サイズがH2,100mm以上の場合に推奨します。)ピボットヒンジと裏蝶番を併用することで、扉のたわみ防止になり、たわみのない外装に仕上がります。

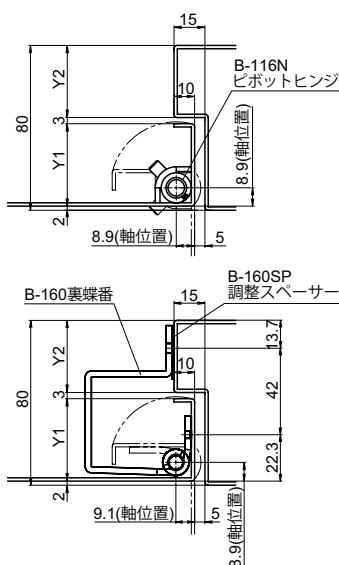


ピボットヒンジ + 裏蝶番 組み合わせ一覧

		適応ピボットヒンジ					
		8mm					10mm
		B-117N P.224	B-117C P.226	B-119N P.227	B-401 P.228	B-401-SUS P.229	B-116N P.224
自閉機能なし	縦長穴	B-160 P.192 対応扉厚 35~45mm	×	×	×	×	○
	縦長穴	B-160-SUS P.193 対応扉厚 35~45mm	×	×	×	×	○
	縦長穴	B-160-SG P.194 対応扉厚 35~45mm	×	×	×	×	○
	横長穴	B-160H P.195 対応扉厚 35~45mm	×	×	×	×	○
	縦長穴	B-161 P.196 対応扉厚 35~45mm	×	×	×	×	○
	縦長穴	B-170 P.198 対応扉厚 25~35mm	○	○	○	○	×
	縦長穴	B-171 P.199 対応扉厚 25~35mm	○	○	○	○	×
	縦長穴	B-160B P.192 対応扉厚 35~45mm	×	×	×	×	○
	縦長穴	B-160B-SUS P.193 対応扉厚 35~45mm	×	×	×	×	○
	縦長穴	B-160B-SG P.194 対応扉厚 35~45mm	×	×	×	×	○
適応裏蝶番	縦長穴	B-160BH P.195 対応扉厚 35~45mm	×	×	×	×	○
	縦長穴	B-161B P.196 対応扉厚 35~45mm	×	×	×	×	○
	縦長穴	B-170B P.198 対応扉厚 25~35mm	○	○	○	○	×
	縦長穴	B-171B P.199 対応扉厚 25~35mm	○	○	○	○	×
	縦長穴	B-160BH P.195 対応扉厚 35~45mm	×	×	×	×	○

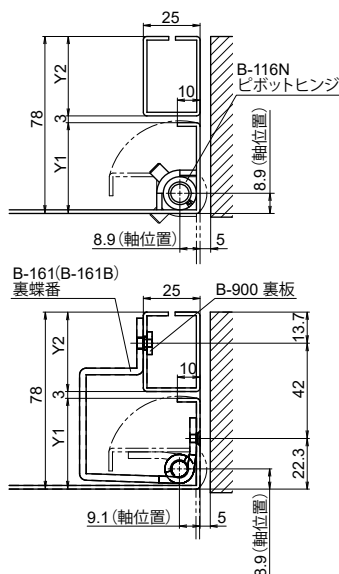
取付参考図

B-116N+B-160 (B-160B)



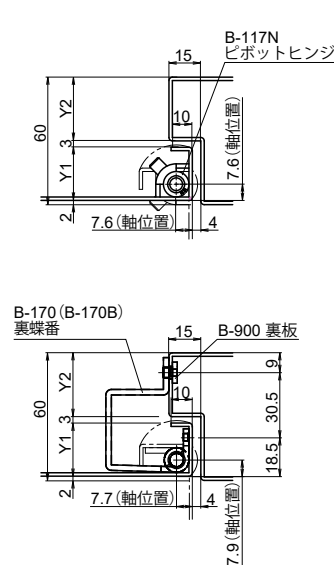
扉厚寸法	Y1	Y2
扉厚 35mm	35	40
扉厚 40mm	40	35
扉厚 45mm	45	30

B-116N+B-161 (B-161B)



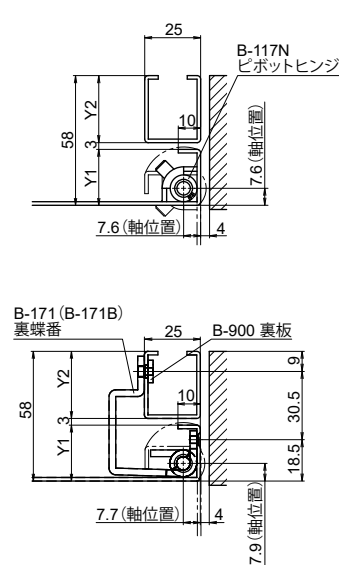
扉厚寸法	Y1	Y2
扉厚 35mm	35	40
扉厚 40mm	40	35
扉厚 45mm	45	30

B-117N+B-170 (B-170B)



扉厚寸法	Y1	Y2
扉厚 25mm	25	30
扉厚 30mm	30	25
扉厚 35mm	35	20

B-117N+B-171 (B-171B)



扉厚寸法	Y1	Y2
扉厚 25mm	25	30
扉厚 30mm	30	25
扉厚 35mm	35	20